



**PREFET  
DE LA RÉGION  
HAUTS-DE-FRANCE**

*Liberté  
Égalité  
Fraternité*

RECUEIL DES ACTES  
ADMINISTRATIFS  
N°R32-2024-601

PUBLIÉ LE 12 NOVEMBRE 2024

# Sommaire

## **Direction régionale des affaires culturelles - Hauts-de-France /**

R32-2024-09-26-00020 - 02 BEAURIEUX EgliseSaint-Rémi OM Arrete (3 pages)	Page 4
R32-2024-09-26-00028 - 02 PRISCES EgliseSaintMédard OM Arrete (2 pages)	Page 8
R32-2024-09-26-00022 - 02 VILLIERS-SAINT-DENIS EgliseSaintDenis OM Arrete (2 pages)	Page 11
R32-2024-09-26-00021 - 59 FONTAINE-AU-PIRE Eglise SainteCroix OM Arrete (3 pages)	Page 14
R32-2024-09-26-00027 - 59 LILLE-université-OM-Arrete (2 pages)	Page 18
R32-2024-09-26-00019 - 80 MAREUIL-CAUBERT EgliseSaintChristopheDeMareuil OM Arrete (4 pages)	Page 21
R32-2024-09-26-00023 - 80 MAREUIL-CAUBERT EgliseSainteMarieMadeleineDeCaubert OM Arrete - (2 pages)	Page 26
R32-2024-09-26-00024 - 80 MAREUIL-CAUBERT EgliseSainteMM OM Arrete (3 pages)	Page 29
R32-2024-09-26-00025 - 80 MAUREUIL-CAUBERT EgliseSaint-Ch-Mareuil DepôtCAOA-Dury OM Arrete (5 pages)	Page 33
R32-2024-09-26-00026 - 80 VISMES ChapelleSainteAgatheDeMorival OM Arrete (2 pages)	Page 39

## **DRAAF / Service Régional de la Performance Economique et Environnementale des Entreprises ( SRPE)**

R32-2024-06-07-00005 - Contrôle des structures - Autorisation tacite d'exploiter - DUQUENNE Pierre (2 pages)	Page 42
R32-2024-06-07-00006 - Contrôle des structures - Autorisation tacite d'exploiter - EARL DE L'AURORE (4 pages)	Page 45
R32-2024-05-31-00011 - Contrôle des structures - Autorisation tacite d'exploiter - EARL DES CRECHETS (2 pages)	Page 50
R32-2024-05-31-00012 - Contrôle des structures - Autorisation tacite d'exploiter - EARL DU BUFFLE (2 pages)	Page 53
R32-2024-06-07-00007 - Contrôle des structures - Autorisation tacite d'exploiter - GAEC DE LA FRETE (2 pages)	Page 56
R32-2024-06-07-00008 - Contrôle des structures - Autorisation tacite d'exploiter - GAEC DU BOURG (2 pages)	Page 59
R32-2024-05-24-00015 - Contrôle des structures - Autorisation tacite d'exploiter - GAEC DU TOIT ROUGE (2 pages)	Page 62
R32-2024-06-21-00015 - Contrôle des structures - Autorisation tacite d'exploiter - GAEC DU VIEUX CHEMIN (2 pages)	Page 65

R32-2024-05-31-00013 - Contrôle des structures - Autorisation tacite d'exploiter - GAEC VANBERTEN (2 pages)	Page 68
R32-2024-06-07-00009 - Contrôle des structures - Autorisation tacite d'exploiter - HECQ Damien (2 pages)	Page 71
R32-2024-06-21-00016 - Contrôle des structures - Autorisation tacite d'exploiter - MASSCHELEIN Patrick (2 pages)	Page 74
R32-2024-06-07-00010 - Contrôle des structures - Autorisation tacite d'exploiter - SCEA ASPERGES DU CAMBRESIS (2 pages)	Page 77
R32-2024-06-07-00011 - Contrôle des structures - Autorisation tacite d'exploiter - SCEA BUISSET Frères (2 pages)	Page 80
R32-2024-05-31-00014 - Contrôle des structures - Autorisation tacite d'exploiter - SCEA DE FLEURY (4 pages)	Page 83
R32-2024-05-24-00016 - Contrôle des structures - Autorisation tacite d'exploiter - VERHAEGHE Arnaud (2 pages)	Page 88

Direction régionale des affaires culturelles -  
Hauts-de-France

R32-2024-09-26-00020

02 BEAURIEUX EgliseSaint-Rémi OM Arrete



**PRÉFET  
DE LA RÉGION  
HAUTS-DE-FRANCE**

*Liberté  
Égalité  
Fraternité*

**Direction régionale  
des affaires culturelles**

**Arrêté préfectoral portant inscription  
au titre des monuments historiques  
d'objets mobiliers conservés à BEAURIEUX (Aisne)**

Le préfet de la région Hauts-de-France,  
préfet de la zone de défense et de sécurité Nord,  
préfet du Nord,  
chevalier de la Légion d'honneur,  
chevalier de l'Ordre National du Mérite,

Vu le code du patrimoine, livre VI, titres I et II et notamment l'article R 622-32 portant inscription d'un objet mobilier au titre des monuments historiques ;

Vu le décret n°2004-374 du 29 avril 2004 modifié relatif aux pouvoirs des préfets, à l'organisation et à l'action des services de l'État dans les régions et les départements ;

Vu le décret du 17 janvier 2024 portant nomination de monsieur Bertrand GAUME, en qualité de préfet de la région Hauts-de-France, préfet de la zone de défense et de sécurité Nord, préfet du Nord ;

Vu l'avis de la commission régionale du patrimoine et de l'architecture entendue en sa séance du 9 novembre 2023 ;

Considérant que la conservation des objets mobiliers ci-après désignés présentent, au point de vue de l'histoire et de l'art, un intérêt suffisant pour en rendre désirable la préservation ;

**ARRÊTE**

Article 1<sup>er</sup>

Sont inscrits au titre des monuments historiques les objets mobiliers suivants, conservés dans l'église Saint-Rémi située dans la commune de Beaurieux (Aisne), et appartenant à la commune de Beaurieux.

12-14, rue Jean sans Peur - CS 20003 - 59 039 LILLE Cedex

Tél. : 03 20 30 59 59 - Fax : 03 20 57 08 02

Horaires d'ouverture et modalités d'accueil sur : [www.hauts-de-france.gouv.fr](http://www.hauts-de-france.gouv.fr)

Suivez-nous sur : [facebook.com/prefetnord](https://facebook.com/prefetnord) - [twitter.com/prefet59](https://twitter.com/prefet59) - [linkedin.com/company/prefethdf](https://linkedin.com/company/prefethdf)

**Tableau (y compris son cadre et son châssis) :**

***Adoration eucharistique de Saint Norbert, dit aussi Extase de saint Norbert***

Auteur : D'après Eustache RESTOUT (1655-1743), original conservé dans l'abbaye prémontrée Saint-Martin de Mondaye (14) ; provient probablement de l'abbaye prémontrée de Cuissy (02)

Datation : XVIII<sup>e</sup> siècle

Matériaux : huile sur toile

Dimensions (cm) : H = 260; La = 220



**Exposition**

Auteur : non identifié

Datation : milieu XVIII<sup>e</sup> siècle

Matériaux : bois, peint polychrome

Dimensions (cm) : H = 110 ; La = 66



**Article 2**

Le présent arrêté sera notifié au propriétaire et à l'affectataire.

12-14, rue Jean sans Peur - CS 20003 - 59 039 LILLE Cedex

Tél. : 03 20 30 59 59 - Fax : 03 20 57 08 02

Horaires d'ouverture et modalités d'accueil sur : [www.hauts-de-france.gouv.fr](http://www.hauts-de-france.gouv.fr)

Suivez-nous sur : [facebook.com/prefetnord](https://facebook.com/prefetnord) - [twitter.com/prefet59](https://twitter.com/prefet59) - [linkedin.com/company/prefethdf](https://linkedin.com/company/prefethdf)

### Article 3

Le secrétaire général pour les affaires régionales et le directeur régional des affaires culturelles sont chargés, pour le préfet de région et chacun en ce qui le concerne, de l'exécution du présent arrêté qui sera publié au recueil des actes administratifs des services de l'État dans la région Hauts-de-France.

Fait à Lille, le

26 SEP. 2024



Bertrand GAUME

Conformément aux dispositions des articles R 421-1 et R 421-5 du code de justice administrative, la présente décision peut faire l'objet d'un recours contentieux devant le tribunal administratif dans le délai de 2 mois à compter de sa publication. Le tribunal administratif peut être saisi par l'application Télérecours citoyen accessible sur le site [www.telerecours.fr](http://www.telerecours.fr)

12-14, rue Jean sans Peur - CS 20003 - 59 039 LILLE Cedex

Tél. : 03 20 30 59 59 - Fax : 03 20 57 08 02

Horaires d'ouverture et modalités d'accueil sur : [www.hauts-de-france.gouv.fr](http://www.hauts-de-france.gouv.fr)

Suivez-nous sur : [facebook.com/prefetnord](https://facebook.com/prefetnord) - [twitter.com/prefet59](https://twitter.com/prefet59) - [linkedin.com/company/prefethdf](https://linkedin.com/company/prefethdf)

3/3

Direction régionale des affaires culturelles -  
Hauts-de-France

R32-2024-09-26-00028

02 PRISCES EgliseSaintMédard OM Arrete



**PRÉFET  
DE LA RÉGION  
HAUTS-DE-FRANCE**

*Liberté  
Égalité  
Fraternité*

**Direction régionale  
des affaires culturelles**

**Arrêté préfectoral portant inscription  
au titre des monuments historiques  
d'un objet mobilier conservé à PRISCES (Aisne)**

Le préfet de la région Hauts-de-France,  
préfet de la zone de défense et de sécurité Nord,  
préfet du Nord,  
chevalier de la Légion d'honneur,  
chevalier de l'Ordre National du Mérite,

Vu le code du patrimoine, livre VI, titres I et II et notamment l'article R 622-32 portant inscription d'un objet mobilier au titre des monuments historiques ;

Vu le décret n°2004-374 du 29 avril 2004 modifié relatif aux pouvoirs des préfets, à l'organisation et à l'action des services de l'État dans les régions et les départements ;

Vu le décret du 17 janvier 2024 portant nomination de monsieur Bertrand GAUME, en qualité de préfet de la région Hauts-de-France, préfet de la zone de défense et de sécurité Nord, préfet du Nord ;

Vu l'avis de la commission régionale du patrimoine et de l'architecture entendue en sa séance du 9 novembre 2023 ;

Considérant que la conservation de l'objet mobilier ci-après désigné présente, au point de vue de l'histoire et de l'art, un intérêt suffisant pour en rendre désirable la préservation ;

**ARRÊTE**

**Article 1<sup>er</sup>**

Est inscrit au titre des monuments historiques l'objet mobilier suivant, conservé dans l'église Saint-Médard située dans la commune de Priscès (Aisne), et appartenant à la commune de Priscès :

12-14, rue Jean sans Peur - CS 20003 - 59 039 LILLE Cedex

Tél. : 03 20 30 59 59 - Fax : 03 20 57 08 02

Horaires d'ouverture et modalités d'accueil sur : [www.hauts-de-france.gouv.fr](http://www.hauts-de-france.gouv.fr)

Suivez-nous sur : [facebook.com/prefetnord](https://facebook.com/prefetnord) - [twitter.com/prefet59](https://twitter.com/prefet59) - [linkedin.com/company/prefethdf](https://linkedin.com/company/prefethdf)

**Ensemble du maître-autel** : autel, gradin, tabernacle, retable, statues latérales (anges)

Auteur : non identifié

Datation : 2<sup>e</sup> moitié XVII<sup>e</sup> siècle ; 2<sup>e</sup> moitié XIX<sup>e</sup> ou 1<sup>ère</sup> moitié XX<sup>e</sup> siècle (statue du Sacré Cœur)

Matériaux : pierre, staff, marbre, dorure, bois peint polychrome

Dimensions (cm) : H = 556; La = 485



## Article 2

Le présent arrêté sera notifié au propriétaire et à l'affectataire.

## Article 3

Le secrétaire général pour les affaires régionales et le directeur régional des affaires culturelles sont chargés, pour le préfet de région et chacun en ce qui le concerne, de l'exécution du présent arrêté qui sera publié au recueil des actes administratifs des services de l'État dans la région Hauts-de-France.

Fait à Lille, le

26 SEP 2024

Bertrand GAUME

Conformément aux dispositions des articles R 421-1 et R 421-5 du code de justice administrative, la présente décision peut faire l'objet d'un recours contentieux devant le tribunal administratif dans le délai de 2 mois à compter de sa publication. Le tribunal administratif peut être saisi par l'application Télérecours citoyen accessible sur le site [www.telerecours.fr](http://www.telerecours.fr)

12-14, rue Jean sans Peur - CS 20003 - 59 039 LILLE Cedex

Tél. : 03 20 30 59 59 - Fax : 03 20 57 08 02

Horaires d'ouverture et modalités d'accueil sur : [www.hauts-de-france.gouv.fr](http://www.hauts-de-france.gouv.fr)

Suivez-nous sur : [facebook.com/prefetnord](https://facebook.com/prefetnord) - [twitter.com/prefet59](https://twitter.com/prefet59) - [linkedin.com/company/prefethdf](https://linkedin.com/company/prefethdf)

Direction régionale des affaires culturelles -  
Hauts-de-France

R32-2024-09-26-00022

02 VILLIERS-SAINT-DENIS EgliseSaintDenis OM  
Arrete



**PRÉFET  
DE LA RÉGION  
HAUTS-DE-FRANCE**

*Liberté  
Égalité  
Fraternité*

**Direction régionale  
des affaires culturelles**

**Arrêté préfectoral portant inscription  
au titre des monuments historiques  
d'un objet mobilier conservé à VILLIERS-SAINT-DENIS (Aisne)**

Le préfet de la région Hauts-de-France,  
préfet de la zone de défense et de sécurité Nord,  
préfet du Nord,  
chevalier de la Légion d'honneur,  
chevalier de l'Ordre National du Mérite,

Vu le code du patrimoine, livre VI, titres I et II et notamment l'article R 622-32 portant inscription d'un objet mobilier au titre des monuments historiques ;

Vu le décret n°2004-374 du 29 avril 2004 modifié relatif aux pouvoirs des préfets, à l'organisation et à l'action des services de l'État dans les régions et les départements ;

Vu le décret du 17 janvier 2024 portant nomination de monsieur Bertrand GAUME, en qualité de préfet de la région Hauts-de-France, préfet de la zone de défense et de sécurité Nord, préfet du Nord ;

Vu l'avis de la commission régionale du patrimoine et de l'architecture entendue en sa séance du 9 novembre 2023 ;

Considérant que la conservation de l'objet mobilier ci-après désigné présente, au point de vue de l'histoire et de l'art, un intérêt suffisant pour en rendre désirable la préservation ;

**ARRÊTE**

**Article 1<sup>er</sup>**

Est inscrit au titre des monuments historiques l'objet mobilier suivant, conservé dans l'église Saint-Denis située dans la commune de Villiers-Saint-Denis (Aisne), et appartenant à la commune de Villiers-Saint-Denis :

12-14, rue Jean sans Peur - CS 20003 - 59 039 LILLE Cedex

Tél. : 03 20 30 59 59 - Fax : 03 20 57 08 02

Horaires d'ouverture et modalités d'accueil sur : [www.hauts-de-france.gouv.fr](http://www.hauts-de-france.gouv.fr)

Suivez-nous sur : [facebook.com/prefetnord](https://facebook.com/prefetnord) - [twitter.com/prefet59](https://twitter.com/prefet59) - [linkedin.com/company/prefethdf](https://linkedin.com/company/prefethdf)

1/2

**Tableau (y compris son cadre) : Le Bon Samaritain**

Auteur : Eugène-Jean DAMERY (1823-1853)

Datation : 1849 ; envoi de Rome

Matériaux : huile sur toile

Dimensions, avec cadre (cm) : H = 200 ; La = 220

Inscription (sur l'œuvre, peinte, difficilement lisible) :

DAM [...] ROME 1849



Article 2

Le présent arrêté sera notifié au propriétaire et à l'affectataire.

Article 3

Le secrétaire général pour les affaires régionales et le directeur régional des affaires culturelles sont chargés, pour le préfet de région et chacun en ce qui le concerne, de l'exécution du présent arrêté qui sera publié au recueil des actes administratifs des services de l'État dans la région Hauts-de-France.

Fait à Lille, le

26 SEP. 2024

Bertrand GAUME

Conformément aux dispositions des articles R 421-1 et R 421-5 du code de justice administrative, la présente décision peut faire l'objet d'un recours contentieux devant le tribunal administratif dans le délai de 2 mois à compter de sa publication. Le tribunal administratif peut être saisi par l'application Télérecours citoyen accessible sur le site [www.telerecours.fr](http://www.telerecours.fr)

12-14, rue Jean sans Peur - CS 20003 - 59 039 LILLE Cedex

Tél. : 03 20 30 59 59 - Fax : 03 20 57 08 02

Horaires d'ouverture et modalités d'accueil sur : [www.hauts-de-france.gouv.fr](http://www.hauts-de-france.gouv.fr)

Suivez-nous sur : [facebook.com/prefetnord](https://facebook.com/prefetnord) - [twitter.com/prefet59](https://twitter.com/prefet59) - [linkedin.com/company/prefethdf](https://linkedin.com/company/prefethdf)

Direction régionale des affaires culturelles -  
Hauts-de-France

R32-2024-09-26-00021

59 FONTAINE-AU-PIRE Eglise SainteCroix OM  
Arrete

**Arrêté préfectoral portant inscription  
au titre des monuments historiques  
d'objets mobiliers conservés à FONTAINE-AU-PIRE (Nord)**

Le préfet de la région Hauts-de-France,  
préfet de la zone de défense et de sécurité Nord,  
préfet du Nord,  
chevalier de la Légion d'honneur,  
chevalier de l'Ordre National du Mérite,

Vu le code du patrimoine, livre VI, titres I et II et notamment l'article R 622-32 portant inscription d'un objet mobilier au titre des monuments historiques ;

Vu le décret n°2004-374 du 29 avril 2004 modifié relatif aux pouvoirs des préfets, à l'organisation et à l'action des services de l'État dans les régions et les départements ;

Vu le décret du 17 janvier 2024 portant nomination de monsieur Bertrand GAUME, en qualité de préfet de la région Hauts-de-France, préfet de la zone de défense et de sécurité Nord, préfet du Nord ;

Vu l'avis de la commission régionale du patrimoine et de l'architecture entendue en sa séance du 9 novembre 2023 ;

Considérant que la conservation des objets mobiliers ci-après désignés présentent, au point de vue de l'histoire et de l'art, un intérêt suffisant pour en rendre désirable la préservation ;

**ARRÊTE**

Article 1<sup>er</sup>

Sont inscrits au titre des monuments historiques les objets mobiliers suivants, conservés à l'église Sainte-Croix située dans la commune de Fontaine-au-Pire (Nord), et appartenant à la commune de Fontaine-au-Pire (Nord) :

12-14, rue Jean sans Peur - CS 20003 - 59 039 LILLE Cedex

Tél. : 03 20 30 59 59 - Fax : 03 20 57 08 02

Horaires d'ouverture et modalités d'accueil sur : [www.hauts-de-france.gouv.fr](http://www.hauts-de-france.gouv.fr)

Suivez-nous sur : [facebook.com/prefetnord](https://facebook.com/prefetnord) - [twitter.com/prefet59](https://twitter.com/prefet59) - [linkedin.com/company/prefethdf](https://linkedin.com/company/prefethdf)

1

## Tableaux (2) : saint François ; sainte Claire d'Assise

Propriété de la commune

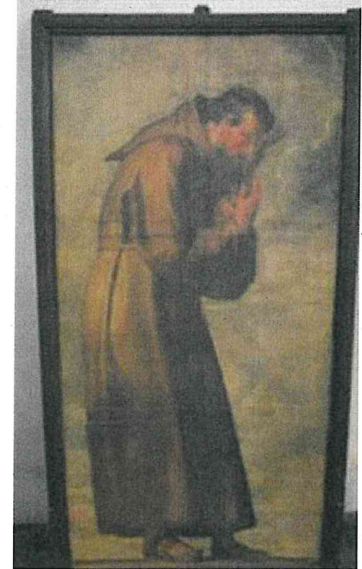
Auteur : non identifié

Datation : fin XVII<sup>e</sup> – XVIII<sup>e</sup> siècles

Matériaux : huile sur toile marouflées sur bois

Dimensions (identiques pour les deux panneaux) :

largeur : 87.5 cm x Hauteur : 165 cm



## Confessionnal et élément de porte ou lambris

Propriété de la commune

Auteur : Dancourt, sculpteur à Cambrai

Datation : fin du XVIII<sup>e</sup> siècle

Matériau : bois (taillé, vernis)

Dimensions : hauteur: 311 cm x largeur: 250 cm x profondeur: 110 cm



12-14, rue Jean sans Peur - CS 20003 - 59 039 LILLE Cedex

Tél. : 03 20 30 59 59 - Fax : 03 20 57 08 02

Horaires d'ouverture et modalités d'accueil sur : [www.hauts-de-france.gouv.fr](http://www.hauts-de-france.gouv.fr)

Suivez-nous sur : [facebook.com/prefetnord](https://facebook.com/prefetnord) - [twitter.com/prefet59](https://twitter.com/prefet59) - [linkedin.com/company/prefethdf](https://linkedin.com/company/prefethdf)

2

## Article 2

Le présent arrêté sera notifié au propriétaire.

## Article 3

Le secrétaire général pour les affaires régionales et le directeur régional des affaires culturelles sont chargés, pour le préfet de région et chacun en ce qui le concerne, de l'exécution du présent arrêté qui sera publié au recueil des actes administratifs des services de l'État dans la région Hauts-de-France.

Fait à Lille, le

**26 SEP. 2024**



Bertrand GAUME

Conformément aux dispositions des articles R 421-1 et R 421-5 du code de justice administrative, la présente décision peut faire l'objet d'un recours contentieux devant le tribunal administratif dans le délai de 2 mois à compter de sa publication. Le tribunal administratif peut être saisi par l'application Télérecours citoyen accessible sur le site [www.telerecours.fr](http://www.telerecours.fr)

12-14, rue Jean sans Peur - CS 20003 - 59 039 LILLE Cedex

Tél. : 03 20 30 59 59 - Fax : 03 20 57 08 02

Horaires d'ouverture et modalités d'accueil sur : [www.hauts-de-france.gouv.fr](http://www.hauts-de-france.gouv.fr)

Suivez-nous sur : [facebook.com/prefetnord](https://facebook.com/prefetnord) - [twitter.com/prefet59](https://twitter.com/prefet59) - [linkedin.com/company/prefethdf](https://linkedin.com/company/prefethdf)

3

Direction régionale des affaires culturelles -  
Hauts-de-France

R32-2024-09-26-00027

59 LILLE-université-OM-Arrete



**Arrêté préfectoral portant inscription  
au titre des monuments historiques  
d'objets mobiliers conservés à LILLE (Nord)**

Le préfet de la région Hauts-de-France,  
préfet de la zone de défense et de sécurité Nord,  
préfet du Nord,  
chevalier de la Légion d'honneur,  
chevalier de l'Ordre National du Mérite,

Vu le code du patrimoine, livre VI, titres I et II et notamment l'article R 622-32 portant inscription d'un objet mobilier au titre des monuments historiques ;

Vu le décret n°2004-374 du 29 avril 2004 modifié relatif aux pouvoirs des préfets, à l'organisation et à l'action des services de l'État dans les régions et les départements ;

Vu le décret du 17 janvier 2024 portant nomination de monsieur Bertrand GAUME, en qualité de préfet de la région Hauts-de-France, préfet de la zone de défense et de sécurité Nord, préfet du Nord ;

Vu l'avis de la commission régionale du patrimoine et de l'architecture entendue en sa séance du 9 novembre 2023 ;

Considérant que la conservation des objets mobiliers ci-après désignés présentent, au point de vue de l'histoire et de l'art, un intérêt suffisant pour en rendre désirable la préservation ;

**ARRÊTE**

**Article 1<sup>er</sup>**

Sont inscrits au titre des monuments historiques les objets mobiliers suivants, conservés à l'Université de Lille (Nord), et appartenant à l'établissement public :

12-14, rue Jean sans Peur - CS 20003 - 59 039 LILLE Cedex

Tél. : 03 20 30 59 59 - Fax : 03 20 57 08 02

Horaires d'ouverture et modalités d'accueil sur : [www.hauts-de-france.gouv.fr](http://www.hauts-de-france.gouv.fr)

Suivez-nous sur : [facebook.com/prefetnord](https://facebook.com/prefetnord) - [twitter.com/prefet59](https://twitter.com/prefet59) - [linkedin.com/company/prefethdf](https://linkedin.com/company/prefethdf)

1

## Photographies interférentielles (15) : bouquets de fleurs, paysages, portraits

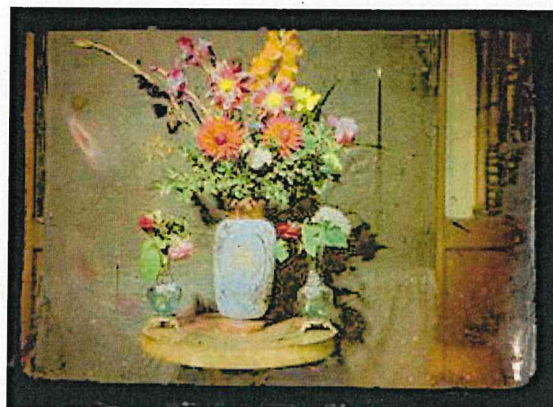
Montées par trois sur un support en bois

Propriété d'un établissement public

Auteur : Auguste Ponsot (1858-1907), physicien, d'après la méthode de Gabriel Lippmann

Datation : entre 1903 et 1907

Dimensions (plaques individuelles) : environ 7cm x 9cm



### Article 2

Le présent arrêté sera notifié au propriétaire.

### Article 3

Le secrétaire général pour les affaires régionales et le directeur régional des affaires culturelles sont chargés, pour le préfet de région et chacun en ce qui le concerne, de l'exécution du présent arrêté qui sera publié au recueil des actes administratifs des services de l'État dans la région Hauts-de-France.

Fait à Lille, le

**26 SEP. 2024**

  
Bertrand GAUME

Conformément aux dispositions des articles R 421-1 et R 421-5 du code de justice administrative, la présente décision peut faire l'objet d'un recours contentieux devant le tribunal administratif dans le délai de 2 mois à compter de sa publication. Le tribunal administratif peut être saisi par l'application Télérecours citoyen accessible sur le site [www.telerecours.fr](http://www.telerecours.fr)

12-14, rue Jean sans Peur - CS 20003 - 59 039 LILLE Cedex

Tél. : 03 20 30 59 59 - Fax : 03 20 57 08 02

Horaires d'ouverture et modalités d'accueil sur : [www.hauts-de-france.gouv.fr](http://www.hauts-de-france.gouv.fr)

Suivez-nous sur : [facebook.com/prefetnord](https://facebook.com/prefetnord) - [twitter.com/prefet59](https://twitter.com/prefet59) - [linkedin.com/company/prefethdf](https://linkedin.com/company/prefethdf)

2

Direction régionale des affaires culturelles -  
Hauts-de-France

R32-2024-09-26-00019

80 MAREUIL-CAUBERT  
EgliseSaintChristopheDeMareuil OM Arrete



**Arrêté préfectoral portant inscription  
au titre des monuments historiques  
d'objets mobiliers conservés à MAREUIL-CAUBERT (Somme)**

Le préfet de la région Hauts-de-France,  
préfet de la zone de défense et de sécurité Nord,  
préfet du Nord,  
chevalier de la Légion d'honneur,  
chevalier de l'Ordre National du Mérite,

Vu le code du patrimoine, livre VI, titres I et II et notamment l'article R 622-32 portant inscription d'un objet mobilier au titre des monuments historiques ;

Vu le décret n°2004-374 du 29 avril 2004 modifié relatif aux pouvoirs des préfets, à l'organisation et à l'action des services de l'État dans les régions et les départements ;

Vu le décret du 17 janvier 2024 portant nomination de monsieur Bertrand GAUME, en qualité de préfet de la région Hauts-de-France, préfet de la zone de défense et de sécurité Nord, préfet du Nord ;

Vu l'avis de la commission régionale du patrimoine et de l'architecture entendue en sa séance du 9 novembre 2023 ;

Considérant que la conservation des objets mobiliers ci-après désignés présentent, au point de vue de l'histoire et de l'art, un intérêt suffisant pour en rendre désirable la préservation ;

**ARRÊTE**

**Article 1<sup>er</sup>**

Sont inscrits au titre des monuments historiques les objets mobiliers suivants, conservés dans l'église Saint-Christophe de Mareuil située dans la commune de Mareuil-Caubert (Somme), et appartenant à la commune de Mareuil-Caubert:

12-14, rue Jean sans Peur - CS 20003 - 59 039 LILLE Cedex

Tél. : 03 20 30 59 59 - Fax : 03 20 57 08 02

Horaires d'ouverture et modalités d'accueil sur : [www.hauts-de-france.gouv.fr](http://www.hauts-de-france.gouv.fr)

Suivez-nous sur : [facebook.com/prefetnord](https://facebook.com/prefetnord) - [twitter.com/prefet59](https://twitter.com/prefet59) - [linkedin.com/company/prefethdf](https://linkedin.com/company/prefethdf)

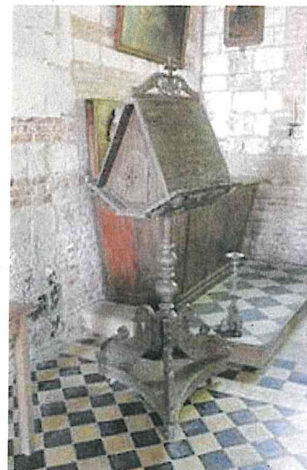
## Lutrin

Auteur : non identifié

Datation : 2<sup>e</sup> moitié XVI<sup>e</sup> siècle ou 1<sup>ère</sup> moitié XVII<sup>e</sup> siècle

Matériaux : chêne

Dimensions (cm) : H = 185 ; La = 60 ; Pr = 57 ; pied = 87



## Autel et son gradin

Auteur : non identifié

Datation : XVIII<sup>e</sup> siècle ; XIX<sup>e</sup> siècle (remontage)

Matériaux : bois

Iconographie : colombe du Saint Esprit (en médaillon)

Dimensions (cm) : H = 82 ; La = 180 ; Pr = 54



## Statue : Vierge à l'Enfant

Auteur : non identifié

Datation : 1<sup>er</sup> quart XVI<sup>e</sup> siècle (polychromie récente)

Matériaux : pierre, peinte polychrome

Dimensions (cm) : H = 150 ; La = 54 ; Pr = 35



12-14, rue Jean sans Peur - CS 20003 - 59 039 LILLE Cedex

Tél. : 03 20 30 59 59 - Fax : 03 20 57 08 02

Horaires d'ouverture et modalités d'accueil sur : [www.hauts-de-france.gouv.fr](http://www.hauts-de-france.gouv.fr)

Suivez-nous sur : [facebook.com/prefetnord](https://facebook.com/prefetnord) - [twitter.com/prefet59](https://twitter.com/prefet59) - [linkedin.com/company/prefethdf](https://linkedin.com/company/prefethdf)

### Statue : saint Christophe

Auteur : non identifié

Datation : XVI<sup>e</sup> siècle ou début XVII<sup>e</sup> siècle (polychromie récente)

Matériaux : pierre, peinte polychrome

Dimensions (cm) : H = 185 ; La = 56 ; Pr = 32



### Statue : Christ en croix et sa croix écotée

Auteur : non identifié

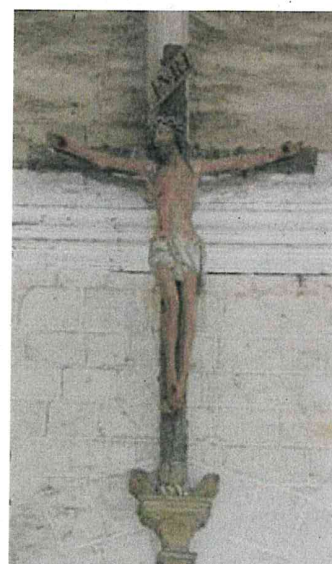
Datation : 1<sup>ère</sup> moitié XVI<sup>e</sup> siècle

Matériaux : bois, peint polychrome

Dimensions (cm) :

Christ : H = 170 ; La = 160

Croix = 270 ; La = 180



### Tableau : Vision du prophète Isaïe

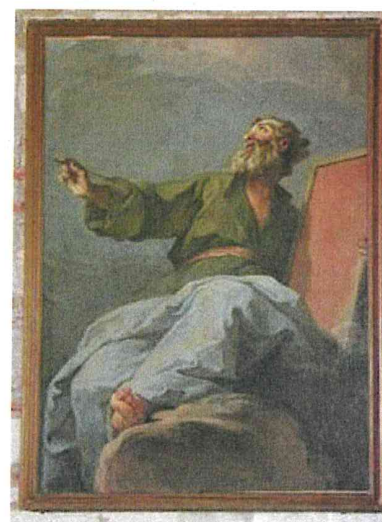
Datation : 1748

Provient de la chapelle du séminaire de Saint-Sulpice (Paris)

Auteur : Jean RESTOUT (1692-1768)

Matériaux : huile sur toile ; cadre : bois

Dimensions (cm), hors cadre : H = 159,5 ; La = 111



12-14, rue Jean sans Peur - CS 20003 - 59 039 LILLE Cedex

Tél. : 03 20 30 59 59 - Fax : 03 20 57 08 02

Horaires d'ouverture et modalités d'accueil sur : [www.hauts-de-france.gouv.fr](http://www.hauts-de-france.gouv.fr)

Suivez-nous sur : [facebook.com/prefetnord](https://facebook.com/prefetnord) - [twitter.com/prefet59](https://twitter.com/prefet59) - [linkedin.com/company/prefethdf](https://linkedin.com/company/prefethdf)

## Article 2

Le présent arrêté sera notifié au propriétaire et à l'affectataire.

## Article 3

Le secrétaire général pour les affaires régionales et le directeur régional des affaires culturelles sont chargés, pour le préfet de région et chacun en ce qui le concerne, de l'exécution du présent arrêté qui sera publié au recueil des actes administratifs des services de l'État dans la région Hauts-de-France.

Fait à Lille, le

26 SEP. 2024



Bertrand GAUME

Conformément aux dispositions des articles R 421-1 et R 421-5 du code de justice administrative, la présente décision peut faire l'objet d'un recours contentieux devant le tribunal administratif dans le délai de 2 mois à compter de sa publication. Le tribunal administratif peut être saisi par l'application Télérecours citoyen accessible sur le site [www.telerecours.fr](http://www.telerecours.fr)

12-14, rue Jean sans Peur - CS 20003 - 59 039 LILLE Cedex

Tél. : 03 20 30 59 59 - Fax : 03 20 57 08 02

Horaires d'ouverture et modalités d'accueil sur : [www.hauts-de-france.gouv.fr](http://www.hauts-de-france.gouv.fr)

Suivez-nous sur : [facebook.com/prefetnord](https://facebook.com/prefetnord) - [twitter.com/prefet59](https://twitter.com/prefet59) - [linkedin.com/company/prefethdf](https://linkedin.com/company/prefethdf)

4/4

Direction régionale des affaires culturelles -  
Hauts-de-France

R32-2024-09-26-00023

80 MAREUIL-CAUBERT  
EgliseSainteMarieMadeleineDeCaubert OM  
Arrete -



**Arrêté préfectoral portant inscription  
au titre des monuments historiques  
d'un objet mobilier conservé à MAREUIL-CAUBERT (Somme)**

Le préfet de la région Hauts-de-France,  
préfet de la zone de défense et de sécurité Nord,  
préfet du Nord,  
chevalier de la Légion d'honneur,  
chevalier de l'Ordre National du Mérite,

Vu le code du patrimoine, livre VI, titres I et II et notamment l'article R 622-32 portant inscription d'un objet mobilier au titre des monuments historiques ;

Vu le décret n°2004-374 du 29 avril 2004 modifié relatif aux pouvoirs des préfets, à l'organisation et à l'action des services de l'État dans les régions et les départements ;

Vu le décret du 17 janvier 2024 portant nomination de monsieur Bertrand GAUME, en qualité de préfet de la région Hauts-de-France, préfet de la zone de défense et de sécurité Nord, préfet du Nord ;

Vu l'avis de la commission régionale du patrimoine et de l'architecture entendue en sa séance du 9 novembre 2023 ;

Considérant que la conservation de l'objet mobilier ci-après désigné présente, au point de vue de l'histoire et de l'art, un intérêt suffisant pour en rendre désirable la préservation ;

**ARRÊTE**

**Article 1<sup>er</sup>**

Est inscrit au titre des monuments historiques l'objet mobilier suivant, conservé dans l'église Sainte-Marie-Madeleine de Caubert située dans la commune de Mareuil-Caubert (Somme), et appartenant à la commune de Mareuil-Caubert:

12-14, rue Jean sans Peur - CS 20003 - 59 039 LILLE Cedex

Tél. : 03 20 30 59 59 - Fax : 03 20 57 08 02

Horaires d'ouverture et modalités d'accueil sur : [www.hauts-de-france.gouv.fr](http://www.hauts-de-france.gouv.fr)

Suivez-nous sur : [facebook.com/prefetnord](https://facebook.com/prefetnord) - [twitter.com/prefet59](https://twitter.com/prefet59) - [linkedin.com/company/prefethdf](https://linkedin.com/company/prefethdf)

**Statue : Vierge à l'Enfant**

Auteur : non identifié

Datation : fin XIV<sup>e</sup> siècle

Matériaux : bois, peint polychrome

Dimensions (cm) : H = 105 ; La = 34 ; Pr = 22



Article 2

Le présent arrêté sera notifié au propriétaire et à l'affectataire.

Article 3

Le secrétaire général pour les affaires régionales et le directeur régional des affaires culturelles sont chargés, pour le préfet de région et chacun en ce qui le concerne, de l'exécution du présent arrêté qui sera publié au recueil des actes administratifs des services de l'État dans la région Hauts-de-France.

Fait à Lille, le

**26 SEP. 2024**

  
Bertrand GAUME

Conformément aux dispositions des articles R 421-1 et R 421-5 du code de justice administrative, la présente décision peut faire l'objet d'un recours contentieux devant le tribunal administratif dans le délai de 2 mois à compter de sa publication. Le tribunal administratif peut être saisi par l'application Télérecours citoyen accessible sur le site [www.telerecours.fr](http://www.telerecours.fr)

12-14, rue Jean sans Peur - CS 20003 - 59 039 LILLE Cedex

Tél. : 03 20 30 59 59 - Fax : 03 20 57 08 02

Horaires d'ouverture et modalités d'accueil sur : [www.hauts-de-france.gouv.fr](http://www.hauts-de-france.gouv.fr)

Suivez-nous sur : [facebook.com/prefetnord](https://facebook.com/prefetnord) - [twitter.com/prefet59](https://twitter.com/prefet59) - [linkedin.com/company/prefethdf](https://linkedin.com/company/prefethdf)

2/2

Direction régionale des affaires culturelles -  
Hauts-de-France

R32-2024-09-26-00024

80 MAREUIL-CAUBERT EgliseSainteMM OM Arrete



**Arrêté préfectoral portant inscription  
au titre des monuments historiques  
d'objets mobiliers conservés à MAREUIL-CAUBERT (Somme)**

Le préfet de la région Hauts-de-France,  
préfet de la zone de défense et de sécurité Nord,  
préfet du Nord,  
chevalier de la Légion d'honneur,  
chevalier de l'Ordre National du Mérite,

Vu le code du patrimoine, livre VI, titres I et II et notamment l'article R 622-32 portant inscription d'un objet mobilier au titre des monuments historiques ;

Vu le décret n°2004-374 du 29 avril 2004 modifié relatif aux pouvoirs des préfets, à l'organisation et à l'action des services de l'État dans les régions et les départements ;

Vu le décret du 17 janvier 2024 portant nomination de monsieur Bertrand GAUME, en qualité de préfet de la région Hauts-de-France, préfet de la zone de défense et de sécurité Nord, préfet du Nord ;

Vu l'avis de la commission régionale du patrimoine et de l'architecture entendue en sa séance du 9 novembre 2023 ;

Considérant que la conservation des objets mobiliers ci-après désignés présentent, au point de vue de l'histoire et de l'art, un intérêt suffisant pour en rendre désirable la préservation ;

**ARRÊTE**

**Article 1<sup>er</sup>**

Sont inscrits au titre des monuments historiques les objets mobiliers suivants, conservés à l'église Sainte-Marie-Madeleine de Caubert située dans la commune de Mareuil-Caubert (Somme), appartenant à la commune de Mareuil-Caubert et actuellement déposés dans le dépôt de la conservation des antiquités et objets d'art, à Dury (Somme) :

12-14, rue Jean sans Peur - CS 20003 - 59 039 LILLE Cedex

Tél. : 03 20 30 59 59 - Fax : 03 20 57 08 02

Horaires d'ouverture et modalités d'accueil sur : [www.hauts-de-france.gouv.fr](http://www.hauts-de-france.gouv.fr)

Suivez-nous sur : [facebook.com/prefetnord](https://facebook.com/prefetnord) - [twitter.com/prefet59](https://twitter.com/prefet59) - [linkedin.com/company/prefethdf](https://linkedin.com/company/prefethdf)

**Statue : saint Nicolas**

Auteur : non identifié

Datation : XVI<sup>e</sup> siècle

Matériaux : bois, peint polychrome

Dimensions (cm) : H = 106 ; La = 37 ; Pr = 25



**Statue : saint évêque (saint Sanson ?)**

Auteur : non identifié

Datation : XVI<sup>e</sup> siècle

Matériaux : bois, peint polychrome

Iconographie (sur les orfrois de la chasuble) : saint François d'Assise, saint Jean Baptiste, autre saint

Dimensions (cm) : H = 126 ; La = 47 ; Pr = 24



**Statue : saint Fiacre**

Auteur : non identifié

Datation : 1<sup>ère</sup> moitié XVII<sup>e</sup> siècle

Matériaux : bois, peint polychrome

Dimensions (cm) : H = 84 ; La = 44 ; Pr = 23



12-14, rue Jean sans Peur - CS 20003 - 59 039 LILLE Cedex

Tél. : 03 20 30 59 59 - Fax : 03 20 57 08 02

Horaires d'ouverture et modalités d'accueil sur : [www.hauts-de-france.gouv.fr](http://www.hauts-de-france.gouv.fr)

Suivez-nous sur : [facebook.com/prefetnord](https://facebook.com/prefetnord) - [twitter.com/prefet59](https://twitter.com/prefet59) - [linkedin.com/company/prefethdf](https://linkedin.com/company/prefethdf)

## Article 2

Le présent arrêté sera notifié au propriétaire, à l'affectataire et au dépositaire.

## Article 3

Le secrétaire général pour les affaires régionales et le directeur régional des affaires culturelles sont chargés, pour le préfet de région et chacun en ce qui le concerne, de l'exécution du présent arrêté qui sera publié au recueil des actes administratifs des services de l'État dans la région Hauts-de-France.

Fait à Lille, le

26 SEP. 2024



Bertrand GAUME

Conformément aux dispositions des articles R 421-1 et R 421-5 du code de justice administrative, la présente décision peut faire l'objet d'un recours contentieux devant le tribunal administratif dans le délai de 2 mois à compter de sa publication. Le tribunal administratif peut être saisi par l'application Télérecours citoyen accessible sur le site [www.telerecours.fr](http://www.telerecours.fr)

12-14, rue Jean sans Peur - CS 20003 - 59 039 LILLE Cedex

Tél. : 03 20 30 59 59 - Fax : 03 20 57 08 02

Horaires d'ouverture et modalités d'accueil sur : [www.hauts-de-france.gouv.fr](http://www.hauts-de-france.gouv.fr)

Suivez-nous sur : [facebook.com/prefetnord](https://facebook.com/prefetnord) - [twitter.com/prefet59](https://twitter.com/prefet59) - [linkedin.com/company/prefethdf](https://linkedin.com/company/prefethdf)

Direction régionale des affaires culturelles -  
Hauts-de-France

R32-2024-09-26-00025

80 MAUREUIL-CAUBERT EgliseSaint-Ch-Mareuil  
DépôtCAOA-Dury OM Arrête



**Arrêté préfectoral portant inscription  
au titre des monuments historiques  
d'objets mobiliers conservés à MAREUIL-CAUBERT (Somme)**

Le préfet de la région Hauts-de-France,  
préfet de la zone de défense et de sécurité Nord,  
préfet du Nord,  
chevalier de la Légion d'honneur,  
chevalier de l'Ordre National du Mérite,

Vu le code du patrimoine, livre VI, titres I et II et notamment l'article R 622-32 portant inscription d'un objet mobilier au titre des monuments historiques ;

Vu le décret n°2004-374 du 29 avril 2004 modifié relatif aux pouvoirs des préfets, à l'organisation et à l'action des services de l'État dans les régions et les départements ;

Vu le décret du 17 janvier 2024 portant nomination de monsieur Bertrand GAUME, en qualité de préfet de la région Hauts-de-France, préfet de la zone de défense et de sécurité Nord, préfet du Nord ;

Vu l'avis de la commission régionale du patrimoine et de l'architecture entendue en sa séance du 9 novembre 2023 ;

Considérant que la conservation des objets mobiliers ci-après désignés présentent, au point de vue de l'histoire et de l'art, un intérêt suffisant pour en rendre désirable la préservation ;

**ARRÊTE**

Article 1<sup>er</sup>

Sont inscrits au titre des monuments historiques les objets mobiliers suivants, conservés dans l'église Saint-Christophe de Mareuil située dans la commune de Mareuil-Caubert (Somme), appartenant à la commune de Mareuil-Caubert et actuellement déposés dans le dépôt de la conservation des antiquités et objets d'art, à Dury (Somme) :

12-14, rue Jean sans Peur - CS 20003 - 59 039 LILLE Cedex

Tél. : 03 20 30 59 59 - Fax : 03 20 57 08 02

Horaires d'ouverture et modalités d'accueil sur : [www.hauts-de-france.gouv.fr](http://www.hauts-de-france.gouv.fr)

Suivez-nous sur : [facebook.com/prefetnord](https://facebook.com/prefetnord) - [twitter.com/prefet59](https://twitter.com/prefet59) - [linkedin.com/company/prefethdf](https://linkedin.com/company/prefethdf)

## Statues (2) : anges céroféraires

Auteur : non identifié

Datation : XV<sup>e</sup> siècle

Matériaux : bois, peint polychrome

Dimensions (cm) : H = 67 ; La = 25 ; Pr = 19



## Statues (2) :

Vierge et saint Jean l'évangéliste, provenant d'une poutre de Gloire

Auteur : non identifié

Datation : fin XV<sup>e</sup> siècle-début XVI<sup>e</sup> siècle

Matériaux : bois, peint polychrome

Dimensions (cm) :

Saint Jean : H = 121 ; La = 51 ; Pr = 19 ;

Vierge : H = 121,5 ; La = 33 ; Pr = 23



## Statue : sainte Marie-Madeleine

Auteur : non identifié

Datation : fin XV<sup>e</sup> siècle-début XVI<sup>e</sup> siècle

Matériaux : bois, peint polychrome

Dimensions (cm) : H = 85 ; La = 51 ; Pr = 21



12-14, rue Jean sans Peur - CS 20003 - 59 039 LILLE Cedex

Tél. : 03 20 30 59 59 - Fax : 03 20 57 08 02

Horaires d'ouverture et modalités d'accueil sur : [www.hauts-de-france.gouv.fr](http://www.hauts-de-france.gouv.fr)

Suivez-nous sur : [facebook.com/prefetnord](https://facebook.com/prefetnord) - [twitter.com/prefet59](https://twitter.com/prefet59) - [linkedin.com/company/prefethdf](https://linkedin.com/company/prefethdf)

### Statue : saint Sébastien

Auteur : non identifié

Datation : début XVI<sup>e</sup> siècle ; flèches modernes

Matériaux : bois, peint polychrome

Dimensions (cm) : H = 112 ; La = 21 ; Pr = 22



### Statue : saint Antoine ermite

Datation : XVI<sup>e</sup> siècle

Matériaux : bois, peint polychrome (polychromie récente)

Dimensions (cm) : H = 118 ; La = 40 ; Pr = 28,5



12-14, rue Jean sans Peur - CS 20003 - 59 039 LILLE Cedex

Tél. : 03 20 30 59 59 - Fax : 03 20 57 08 02

Horaires d'ouverture et modalités d'accueil sur : [www.hauts-de-france.gouv.fr](http://www.hauts-de-france.gouv.fr)

Suivez-nous sur : [facebook.com/prefetnord](https://facebook.com/prefetnord) - [twitter.com/prefet59](https://twitter.com/prefet59) - [linkedin.com/company/prefethdf](https://linkedin.com/company/prefethdf)

**Statue : Vierge de douleur (provenant d'une poutre de gloire ?) ou sainte femme au tombeau**

Auteur : non identifié

Datation : XVI<sup>e</sup> siècle

Matériaux : bois, peint polychrome

Dimensions (cm) : H = 132 ; La = 41 Pr = 25



**Relief : Vierge de l'Annonciation**

Auteur : non identifié

Datation : fin XVI<sup>e</sup> siècle

Matériaux : bois, peint polychrome

Dimensions (cm) : H = 60 ; La = 42 ; Pr = 22



**Statues (groupe sculpté non relié) : saint Roch ; ange**

Auteur : non identifié

Datation : fin XVI<sup>e</sup> siècle-début XVII<sup>e</sup> siècle

Matériaux : bois, peint polychrome

Dimensions (cm) :

Saint Roch : H = 61,5 ; La = 22 ; Pr = 16

Ange : H = 34 ; La = 11 ; Pr = 12,5



12-14, rue Jean sans Peur - CS 20003 - 59 039 LILLE Cedex

Tél. : 03 20 30 59 59 - Fax : 03 20 57 08 02

Horaires d'ouverture et modalités d'accueil sur : [www.hauts-de-france.gouv.fr](http://www.hauts-de-france.gouv.fr)

Suivez-nous sur : [facebook.com/prefetnord](https://facebook.com/prefetnord) - [twitter.com/prefet59](https://twitter.com/prefet59) - [linkedin.com/company/prefethdf](https://linkedin.com/company/prefethdf)

## Statues (2) : anges adorateurs

Auteur : non identifié

Datation : début XVIII<sup>e</sup> siècle

Matériau : bois, décapé

Dimensions (cm) :

H = 49 ; La = 20 ; Pr = 18 ;

H= : 49,5 ; La = 26 ; Pr= : 14



### Article 2

Le présent arrêté sera notifié au propriétaire, à l'affectataire et au dépositaire.

### Article 3

Le secrétaire général pour les affaires régionales et le directeur régional des affaires culturelles sont chargés, pour le préfet de région et chacun en ce qui le concerne, de l'exécution du présent arrêté qui sera publié au recueil des actes administratifs des services de l'État dans la région Hauts-de-France.

Fait à Lille, le

26 SEP. 2024

  
Bertrand GAUME

Conformément aux dispositions des articles R 421-1 et R 421-5 du code de justice administrative, la présente décision peut faire l'objet d'un recours contentieux devant le tribunal administratif dans le délai de 2 mois à compter de sa publication. Le tribunal administratif peut être saisi par l'application Télérecours citoyen accessible sur le site [www.telerecours.fr](http://www.telerecours.fr)

12-14, rue Jean sans Peur - CS 20003 - 59 039 LILLE Cedex

Tél. : 03 20 30 59 59 - Fax : 03 20 57 08 02

Horaires d'ouverture et modalités d'accueil sur : [www.hauts-de-france.gouv.fr](http://www.hauts-de-france.gouv.fr)

Suivez-nous sur : [facebook.com/prefetnord](https://facebook.com/prefetnord) - [twitter.com/prefet59](https://twitter.com/prefet59) - [linkedin.com/company/prefethdf](https://linkedin.com/company/prefethdf)

5/5

Direction régionale des affaires culturelles -  
Hauts-de-France

R32-2024-09-26-00026

80 VISMES ChapelleSainteAgatheDeMorival OM  
Arrete

**Arrêté préfectoral portant inscription  
au titre des monuments historiques  
d'un objet mobilier conservé à VISMES (Somme)**

Le préfet de la région Hauts-de-France,  
préfet de la zone de défense et de sécurité Nord,  
préfet du Nord,  
chevalier de la Légion d'honneur,  
chevalier de l'Ordre National du Mérite,

Vu le code du patrimoine, livre VI, titres I et II et notamment l'article R 622-32 portant inscription d'un objet mobilier au titre des monuments historiques ;

Vu le décret n°2004-374 du 29 avril 2004 modifié relatif aux pouvoirs des préfets, à l'organisation et à l'action des services de l'État dans les régions et les départements ;

Vu le décret du 17 janvier 2024 portant nomination de monsieur Bertrand GAUME, en qualité de préfet de la région Hauts-de-France, préfet de la zone de défense et de sécurité Nord, préfet du Nord ;

Vu l'avis de la commission régionale du patrimoine et de l'architecture entendue en sa séance du 9 novembre 2023 ;

Considérant que la conservation de l'objet mobilier ci-après désigné présente, au point de vue de l'histoire et de l'art, un intérêt suffisant pour en rendre désirable la préservation ;

**ARRÊTE**

Article 1<sup>er</sup>

Est inscrit au titre des monuments historiques l'objet mobilier suivant, conservé dans la chapelle Sainte-Agathe de Morival située dans la commune de Vismes (Somme), et appartenant à la commune de Vismes:

12-14, rue Jean sans Peur - CS 20003 - 59 039 LILLE Cedex

Tél. : 03 20 30 59 59 - Fax : 03 20 57 08 02

Horaires d'ouverture et modalités d'accueil sur : [www.hauts-de-france.gouv.fr](http://www.hauts-de-france.gouv.fr)

Suivez-nous sur : [facebook.com/prefetnord](https://facebook.com/prefetnord) - [twitter.com/prefet59](https://twitter.com/prefet59) - [linkedin.com/company/prefethdf](https://linkedin.com/company/prefethdf)

1/2

## Devant d'autel

Propriété de la commune

Auteur : non identifié

Datation : XVII<sup>e</sup> siècle

Matériaux : cuir dit de Cordoue, peint polychrome

Iconographie : martyre de sainte Agathe

Dimensions (cm) : H = 96 ; La = 190



## Article 2

Le présent arrêté sera notifié au propriétaire et à l'affectataire.

## Article 3

Le secrétaire général pour les affaires régionales et le directeur régional des affaires culturelles sont chargés, pour le préfet de région et chacun en ce qui le concerne, de l'exécution du présent arrêté qui sera publié au recueil des actes administratifs des services de l'État dans la région Hauts-de-France.

Fait à Lille, le 26 SEP 2024

  
Bertrand GAUME

Conformément aux dispositions des articles R 421-1 et R 421-5 du code de justice administrative, la présente décision peut faire l'objet d'un recours contentieux devant le tribunal administratif dans le délai de 2 mois à compter de sa publication. Le tribunal administratif peut être saisi par l'application Télérecours citoyen accessible sur le site [www.telerecours.fr](http://www.telerecours.fr)

12-14, rue Jean sans Peur - CS 20003 - 59 039 LILLE Cedex

Tél. : 03 20 30 59 59 - Fax : 03 20 57 08 02

Horaires d'ouverture et modalités d'accueil sur : [www.hauts-de-france.gouv.fr](http://www.hauts-de-france.gouv.fr)

Suivez-nous sur : [facebook.com/prefetnord](https://facebook.com/prefetnord) - [twitter.com/prefet59](https://twitter.com/prefet59) - [linkedin.com/company/prefethdf](https://linkedin.com/company/prefethdf)

DRAAF

R32-2024-06-07-00005

Contrôle des structures - Autorisation tacite  
d'exploiter - DUQUENNE Pierre

Lille, le 07/06/24

Service Economie Agricole  
Structures et renouvellement des exploitations

Le Directeur  
à

Affaire suivie par : Cécile DRECQ  
Tél.: 03 74 00 65 19 (de 9h00 à 11h30)  
[cecile.drecq@nord.gouv.fr](mailto:cecile.drecq@nord.gouv.fr)

Monsieur Pierre DUQUENNE  
15 b rue Alfred Detournay  
62860 OISY LE VERGER

**Objet :** contrôle des structures – Demande d'autorisation d'exploiter  
accusé-réception du dossier complet  
**Réf. :** 2024-59-0206

Monsieur,

Vous avez déposé auprès de nos services un dossier de demande d'autorisation d'exploiter conformément à l'article L. 331-2 du Code Rural et de la Pêche Maritime (CRPM). J'en accuse réception.  
**Votre dossier est enregistré complet le 29/05/24 sous le numéro 2024-59-0206.**

Vous envisagez de vous agrandir sur le territoire de la commune de :

Commune	Référence cadastrale	Superficie	Exploitant antérieur ou preneur en place
<b>NOYELLE SUR SELLE</b>	ZB66 ZD33 ZD34	8,0500 ha	Terres libres d'occupation
	ZB41	6,1550 ha	
	OA789	1,1400 ha	
	<b>SUPERFICIE TOTALE</b>	<b>15,3450 ha</b>	

Mes services vont procéder à l'instruction de votre dossier et pourront vous demander néanmoins des éléments techniques complémentaires.

J'appelle votre attention sur le fait qu'il vous est interdit d'exploiter avant le délai imparti à l'administration pour faire une éventuelle opposition à votre demande.

Le délai d'instruction de votre demande est de quatre mois, susceptible d'être prolongé à six mois, conformément à l'article R. 331-6 du code rural et de la pêche maritime, à compter de la date mentionnée ci-dessus.

A défaut de notification d'une décision expresse au terme de ce délai, soit, au plus tard, le **30/09/24** vous bénéficierez d'une autorisation implicite d'exploiter conformément à l'article R. 331-6 du code rural et de la pêche maritime.

Cette autorisation implicite pourra alors être contestée dans un délai de deux mois, soit par recours administratif, soit par recours contentieux auprès du tribunal administratif de Lille ou via l'application Télérecours citoyens accessible sur le site [www.telerecours.fr](http://www.telerecours.fr) :

- Par son bénéficiaire à compter de la date ci-dessus ;

Adresse : Cité Marianne, 11 boulevard de Strasbourg 59000 LILLE  
Tél. : 03 74 00 65 00

Horaires d'ouverture et modalités d'accueil sur : [www.nord.gouv.fr](http://www.nord.gouv.fr)

Suivez-nous sur : [facebook.com/prefetnord](https://facebook.com/prefetnord) - [twitter.com/prefet59](https://twitter.com/prefet59) - [linkedin.com/company/prefethdf/](https://linkedin.com/company/prefethdf/)

- Par tout tiers intéressé à compter de la date de publication la plus tardive : affichage en mairie ou recueil des actes administratifs

Dans ce cas, vous aurez la possibilité de solliciter, auprès de la direction départementale des territoires et de la mer du Nord, une attestation, conformément aux dispositions de l'article L. 232-3 du code des relations entre le public et l'administration.

Le service instructeur est chargé de procéder à la publication de votre demande qui sera affichée en mairie de la commune où sont situés les biens ainsi que sur le site de la préfecture.

Vous serez informé de la date d'examen de votre dossier en cas de consultation de la Commission Départementale d'Orientation de l'Agriculture.

J'attire votre attention sur le fait que le présent accusé de réception de votre demande ne vous autorise pas à mettre en valeur les parcelles qui en font l'objet.

Je vous prie d'agréer, Monsieur, l'expression de mes salutations distinguées.

Par délégation du Directeur,  
La Cheffe du Service Économie Agricole



Anne-Sophie DELSAUX

Adresse : Cité Marianne, 11 boulevard de Strasbourg 59000 LILLE

Tél. : 03 74 00 65 00

Horaires d'ouverture et modalités d'accueil sur : [www.nord.gouv.fr](http://www.nord.gouv.fr)

Suivez-nous sur : [facebook.com/prefetnord](https://facebook.com/prefetnord) - [twitter.com/prefet59](https://twitter.com/prefet59) - [linkedin.com/company/prefethdf/](https://linkedin.com/company/prefethdf/)

DRAAF

R32-2024-06-07-00006

Contrôle des structures - Autorisation tacite  
d'exploiter - EARL DE L'AURORE



**PRÉFET  
DU NORD**

*Liberté  
Égalité  
Fraternité*

**Direction départementale  
des territoires et de la mer**

Lille, le 07/06/24

Service Economie Agricole  
Structures et renouvellement des exploitations

Affaire suivie par : Cécile DRECQ  
Tél.: 03 74 00 65 19 (de 9h00 à 11h30)  
[cecile.drecq@nord.gouv.fr](mailto:cecile.drecq@nord.gouv.fr)

Le Directeur  
à  
EARL DE L'AURORE  
Messieurs Xavier et Valentin SOYEZ  
42 rue Jean Jaurès  
59135 BELLAING

**Objet :** contrôle des structures – Demande d'autorisation d'exploiter  
accusé-réception du dossier complet  
**Réf. :** 2024-59-0064

Messieurs,

Vous avez déposé auprès de nos services un dossier de demande d'autorisation d'exploiter conformément à l'article L. 331-2 du Code Rural et de la Pêche Maritime (CRPM). J'en accuse réception.  
**Votre dossier est enregistré complet le 04/06/24 sous le numéro 2024-59-0064.**

Vous envisagez de vous agrandir avec l'entrée de Monsieur Valentin SOYEZ au sein de l'EARL DE L'AURORE sur le territoire des communes de :

Commune	Référence cadastrale	Superficie	Exploitant antérieur ou preneur en place
<b>WALLERS</b>	ZC58	0,2682 ha	Monsieur Valentin SOYER WALLERS
	ZC87	0,2826 ha	
	ZC11 ZL8 AO35 AO357	5,6267 ha	
	ZC8 ZL7	1,9324 ha	
	ZC89	0,9504 ha	
	AL273	0,3205 ha	
	C212 C214 C215 C218 C219 C222 C476 C295 C298 C299 C302 C303 C304 C305 C306 ZL01 ZL02	19,5640 ha	
	ZC57 ZC07 ZL13 ZC59	5,1571 ha	
	ZC63	0,1601 ha	
	C293	2,7525 ha	
	ZC62	0,2733 ha	
	ZC5	0,3968 ha	
	ZL10 ZL9	1,5344 ha	
	ZC72	2,3416 ha	
	ZC66 ZC9 ZC64	3,9392 ha	
	ZC60	0,3006 ha	
	ZL11 ZL12	4,9568 ha	
<b>SOUS-TOTAL</b>	<b>50,7572 ha</b>		

Adresse : Cité Marianne, 11 boulevard de Strasbourg 59000 LILLE  
Tél. : 03 74 00 65 00

Horaires d'ouverture et modalités d'accueil sur : [www.nord.gouv.fr](http://www.nord.gouv.fr)

Suivez-nous sur : [facebook.com/prefetnord](https://facebook.com/prefetnord) - [twitter.com/prefet59](https://twitter.com/prefet59) - [linkedin.com/company/prefethdf/](https://linkedin.com/company/prefethdf/)

<b>WALLERS</b>	ZC88 ZC6 C201	4,4185 ha	EARL DE L'AURORE Monsieur Xavier SOYEZ BELLAING
	ZE35 ZL38	1,0478 ha	
	ZE31	0,7666 ha	
	ZE30	0,4086 ha	
	ZE21	0,0598 ha	
	ZE13	1,3628 ha	
<b>HERIN</b>	ZA42 ZA43 ZA45 ZA46 ZA50 ZA51 ZA52 ZA53 ZA54 ZA55 ZA48	14,2736 ha	
	ZA56	0,2859 ha	
	ZA95	2,5092 ha	
	ZA49	0,6910 ha	
<b>BELLAING</b>	A276 A1473 A1475 ZB30 ZB32 ZB36 ZC18 ZC41 A97 A1242 A1243 A1253 A1254 A1261 A1262 ZB13 ZB29 ZB31 ZB34 ZB37 ZB34 ZB37 ZB38 ZC17 ZC19 ZC20 ZC80	17,8989 ha	
	A1263	1,5778 ha	
	A1244 A1245	2,4282 ha	
	A1258	0,7362 ha	
	ZC44	0,3328 ha	
	ZB49 ZB51	2,9359 ha	
	AB312 ZB33	1,8095 ha	
	A1241	0,4636 ha	
	A1409 ZC45	2,9111 ha	
	ZC21 ZC38	2,8961 ha	
	ZB28	0,3100 ha	
	ZC43	0,3473 ha	
	ZB35	0,2942 ha	
	ZC85	0,7779 ha	
	ZC42 ZB27 ZB14	2,8450 ha	
	ZC84	1,3595 ha	
	A1474 A1476	0,2085 ha	
	ZC37	4,8044 ha	
	ZC83	0,6885 ha	
	ZB39	0,3426 ha	
	ZC39	0,6343 ha	
<b>HAVELUY</b>	B126	2,8690 ha	
	<b>SOUS-TOTAL</b>	<b>75,2951 ha</b>	
	<b>SUPERFICIE TOTALE</b>	<b>126,0523 ha</b>	

Mes services vont procéder à l'instruction de votre dossier et pourront vous demander néanmoins des éléments techniques complémentaires.

J'appelle votre attention sur le fait qu'il vous est interdit d'exploiter avant le délai imparti à l'administration pour faire une éventuelle opposition à votre demande.

Le délai d'instruction de votre demande est de quatre mois, susceptible d'être prolongé à six mois, conformément à l'article R. 331-6 du code rural et de la pêche maritime, à compter de la date mentionnée ci-dessus.

A défaut de notification d'une décision expresse au terme de ce délai, soit, au plus tard, le **05/10/24** vous bénéficierez d'une autorisation implicite d'exploiter conformément à l'article R. 331-6 du code

Adresse : Cité Marianne, 11 boulevard de Strasbourg, 59000 LILLE

Tél. : 03 74 00 65 00

Horaires d'ouverture et modalités d'accueil sur : [www.nord.gouv.fr](http://www.nord.gouv.fr)

Suivez-nous sur : [facebook.com/prefetnord](https://facebook.com/prefetnord) - [twitter.com/prefet59](https://twitter.com/prefet59) - [linkedin.com/company/prefethdf/](https://linkedin.com/company/prefethdf/)

rural et de la pêche maritime.

Cette autorisation implicite pourra alors être contestée dans un délai de deux mois, soit par recours administratif, soit par recours contentieux auprès du tribunal administratif de Lille ou via l'application Télérecours citoyens accessible sur le site [www.telerecours.fr](http://www.telerecours.fr) :

- Par son bénéficiaire à compter de la date ci-dessus ;
- Par tout tiers intéressé à compter de la date de publication la plus tardive : affichage en mairie ou recueil des actes administratifs

Dans ce cas, vous aurez la possibilité de solliciter, auprès de la direction départementale des territoires et de la mer du Nord, une attestation, conformément aux dispositions de l'article L. 232-3 du code des relations entre le public et l'administration.

Le service instructeur est chargé de procéder à la publication de votre demande qui sera affichée en mairie de la commune où sont situés les biens ainsi que sur le site de la préfecture.

Vous serez informés de la date d'examen de votre dossier en cas de consultation de la Commission Départementale d'Orientation de l'Agriculture.

J'attire votre attention sur le fait que le présent accusé de réception de votre demande ne vous autorise pas à mettre en valeur les parcelles qui en font l'objet.

Je vous prie d'agréer, Messieurs, l'expression de mes salutations distinguées.

Par délégation du Directeur,  
La Cheffe du Service Économie Agricole



Anne-Sophie DELSAUX

Adresse : Cité Marianne, 11 boulevard de Strasbourg 59000 LILLE  
Tél. : 03 74 00 65 00

Horaires d'ouverture et modalités d'accueil sur : [www.nord.gouv.fr](http://www.nord.gouv.fr)

Suivez-nous sur : [facebook.com/prefetnord](https://facebook.com/prefetnord) - [twitter.com/prefet59](https://twitter.com/prefet59) - [linkedin.com/company/prefethdf/](https://linkedin.com/company/prefethdf/)



DRAAF

R32-2024-05-31-00011

Contrôle des structures - Autorisation tacite  
d'exploiter - EARL DES CRECHETS

Lille, le 31/05/24

Service Economie Agricole  
Structures et renouvellement des exploitations

Le Directeur  
à

Affaire suivie par : Cécile DRECQ  
Tél.: 03 74 00 65 19 (de 9h00 à 11h30)  
[cecile.drecq@nord.gouv.fr](mailto:cecile.drecq@nord.gouv.fr)

EARL DES CRECHETS  
Messieurs Arnaud FREMEAUX et Cédric CARLIER  
3551 rue de Merville  
59660 HAVERSKERQUE

**Objet :** contrôle des structures – Demande d’autorisation d’exploiter  
accusé-réception du dossier complet  
**Réf. :** 2024-59-0191

Messieurs,

Vous avez déposé auprès de nos services un dossier de demande d’autorisation d’exploiter conformément à l’article L. 331-2 du Code Rural et de la Pêche Maritime (CRPM). J’en accuse réception. **Votre dossier est enregistré complet le 21/05/24 sous le numéro 2024-59-0191.**

Vous envisagez de vous agrandir sur le territoire de la commune de :

Commune	Référence cadastrale	Superficie	Exploitant antérieur ou preneur en place
<b>MORBECQUE</b>	ZX42	0,2440 ha	Madame Odile BECUE MORBECQUE
	ZX43 ( en partie)	2,1830 ha	
	ZX41 ZX44	1,2480 ha	
	<b>SUPERFICIE TOTALE</b>	<b>3,6750 ha</b>	

Mes services vont procéder à l’instruction de votre dossier et pourront vous demander néanmoins des éléments techniques complémentaires.

J’appelle votre attention sur le fait qu’il vous est interdit d’exploiter avant le délai imparti à l’administration pour faire une éventuelle opposition à votre demande.

Le délai d’instruction de votre demande est de quatre mois, susceptible d’être prolongé à six mois, conformément à l’article R. 331-6 du code rural et de la pêche maritime, à compter de la date mentionnée ci-dessus.

A défaut de notification d’une décision expresse au terme de ce délai, soit, au plus tard, le **22/09/24** vous bénéficierez d’une autorisation implicite d’exploiter conformément à l’article R. 331-6 du code rural et de la pêche maritime.

Cette autorisation implicite pourra alors être contestée dans un délai de deux mois, soit par recours administratif, soit par recours contentieux auprès du tribunal administratif de Lille ou via l’application Télérecours citoyens accessible sur le site [www.telerecours.fr](http://www.telerecours.fr) :

- Par son bénéficiaire à compter de la date ci-dessus ;

Adresse : Cité Marianne, 11 boulevard de Strasbourg 59000 LILLE  
Tél. : 03 74 00 65 00

Horaires d’ouverture et modalités d’accueil sur : [www.nord.gouv.fr](http://www.nord.gouv.fr)

Suivez-nous sur : [facebook.com/prefetnord](https://facebook.com/prefetnord) - [twitter.com/prefet59](https://twitter.com/prefet59) - [linkedin.com/company/prefethdf/](https://linkedin.com/company/prefethdf/)

- Par tout tiers intéressé à compter de la date de publication la plus tardive : affichage en mairie ou recueil des actes administratifs

Dans ce cas, vous aurez la possibilité de solliciter, auprès de la direction départementale des territoires et de la mer du Nord, une attestation, conformément aux dispositions de l'article L. 232-3 du code des relations entre le public et l'administration.

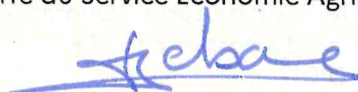
Le service instructeur est chargé de procéder à la publication de votre demande qui sera affichée en mairie de la commune où sont situés les biens ainsi que sur le site de la préfecture.

Vous serez informés de la date d'examen de votre dossier en cas de consultation de la Commission Départementale d'Orientation de l'Agriculture.

J'attire votre attention sur le fait que le présent accusé de réception de votre demande ne vous autorise pas à mettre en valeur les parcelles qui en font l'objet.

Je vous prie d'agréer, Messieurs, l'expression de mes salutations distinguées.

Par délégation du Directeur,  
La Cheffe du Service Économie Agricole



Anne-Sophie DELSAUX

Adresse : Cité Marianne, 11 boulevard de Strasbourg 59000 LILLE

Tél. : 03 74 00 65 00

Horaires d'ouverture et modalités d'accueil sur : [www.nord.gouv.fr](http://www.nord.gouv.fr)

Suivez-nous sur : [facebook.com/prefetnord](https://facebook.com/prefetnord) - [twitter.com/prefet59](https://twitter.com/prefet59) - [linkedin.com/company/prefethdf/](https://linkedin.com/company/prefethdf/)

DRAAF

R32-2024-05-31-00012

Contrôle des structures - Autorisation tacite  
d'exploiter - EARL DU BUFFLE



**PRÉFET  
DU NORD**

Liberté  
Égalité  
Fraternité

**Direction départementale  
des territoires et de la mer**

Lille, le 31/05/24

Service Economie Agricole  
Structures et renouvellement des exploitations

Affaire suivie par : Cécile DRECQ  
Tél.: 03 74 00 65 19 (de 9h00 à 11h30)  
[cecile.drecq@nord.gouv.fr](mailto:cecile.drecq@nord.gouv.fr)

Le Directeur  
à  
EARL DU BUFFLE  
Messieurs Patrick et Lucas LENSEL  
15 rue de Capinghem  
59320 ENNETIERES EN WEPPE

**Objet :** contrôle des structures – Demande d’autorisation d’exploiter  
accusé-réception du dossier complet  
**Réf. :** 2024-59-0186

Messieurs,

Vous avez déposé auprès de nos services un dossier de demande d’autorisation d’exploiter conformément à l’article L. 331-2 du Code Rural et de la Pêche Maritime (CRPM). J’en accuse réception.  
**Votre dossier est enregistré complet le 21/05/24 sous le numéro 2024-59-0186.**

Vous envisagez de vous agrandir sur le territoire de la commune de :

Commune	Référence cadastrale	Superficie	Exploitant antérieur ou preneur en place
<b>ENNETIERES EN WEPPE</b>	A266	0,7488 ha	Monsieur Jean-Jacques SIMON CAPINGHEM
	A258	0,5615 ha	
	<b>SUPERFICIE TOTALE</b>	<b>1,3103 ha</b>	

Mes services vont procéder à l’instruction de votre dossier et pourront vous demander néanmoins des éléments techniques complémentaires.

J’appelle votre attention sur le fait qu’il vous est interdit d’exploiter avant le délai imparti à l’administration pour faire une éventuelle opposition à votre demande.

Le délai d’instruction de votre demande est de quatre mois, susceptible d’être prolongé à six mois, conformément à l’article R. 331-6 du code rural et de la pêche maritime, à compter de la date mentionnée ci-dessus.

A défaut de notification d’une décision expresse au terme de ce délai, soit, au plus tard, le **22/09/24** vous bénéficierez d’une autorisation implicite d’exploiter conformément à l’article R. 331-6 du code rural et de la pêche maritime.

Cette autorisation implicite pourra alors être contestée dans un délai de deux mois, soit par recours administratif, soit par recours contentieux auprès du tribunal administratif de Lille ou via l’application Télérecours citoyens accessible sur le site [www.telerecours.fr](http://www.telerecours.fr) :

- Par son bénéficiaire à compter de la date ci-dessus ;

Adresse : Cité Marianne, 11 boulevard de Strasbourg 59000 LILLE  
Tél. : 03 74 00 65 00

Horaires d’ouverture et modalités d’accueil sur : [www.nord.gouv.fr](http://www.nord.gouv.fr)

Suivez-nous sur : [facebook.com/prefetnord](https://facebook.com/prefetnord) - [twitter.com/prefet59](https://twitter.com/prefet59) - [linkedin.com/company/prefethdf/](https://linkedin.com/company/prefethdf/)

- Par tout tiers intéressé à compter de la date de publication la plus tardive : affichage en mairie ou recueil des actes administratifs

Dans ce cas, vous aurez la possibilité de solliciter, auprès de la direction départementale des territoires et de la mer du Nord, une attestation, conformément aux dispositions de l'article L. 232-3 du code des relations entre le public et l'administration.

Le service instructeur est chargé de procéder à la publication de votre demande qui sera affichée en mairie de la commune où sont situés les biens ainsi que sur le site de la préfecture.

Vous serez informés de la date d'examen de votre dossier en cas de consultation de la Commission Départementale d'Orientation de l'Agriculture.

J'attire votre attention sur le fait que le présent accusé de réception de votre demande ne vous autorise pas à mettre en valeur les parcelles qui en font l'objet.

Je vous prie d'agréer, Messieurs, l'expression de mes salutations distinguées.

Par délégation du Directeur,  
La Cheffe du Service Économie Agricole



Anne-Sophie DELSAUX

Adresse : Cité Marianne, 11 boulevard de Strasbourg 59000 LILLE

Tél. : 03 74 00 65 00

Horaires d'ouverture et modalités d'accueil sur : [www.nord.gouv.fr](http://www.nord.gouv.fr)

Suivez-nous sur : [facebook.com/prefetnord](https://facebook.com/prefetnord) - [twitter.com/prefet59](https://twitter.com/prefet59) - [linkedin.com/company/prefethdf/](https://linkedin.com/company/prefethdf/)

DRAAF

R32-2024-06-07-00007

Contrôle des structures - Autorisation tacite  
d'exploiter - GAEC DE LA FRETE

Lille, le 07/06/24

Service Economie Agricole  
Structures et renouvellement des exploitations

Affaire suivie par : Cécile DRECQ  
Tél.: 03 74 00 65 19 (de 9h00 à 11h30)  
[cecile.drecq@nord.gouv.fr](mailto:cecile.drecq@nord.gouv.fr)

Le Directeur  
à  
GAEC DE LA FRETE  
Messieurs Hubert, Vincent CARTIEAUX et Maxime  
OLIVIER  
29 rue de Quievelon  
59680 FERRIERE LA PETITE

**Objet :** contrôle des structures – Demande d’autorisation d’exploiter  
accusé-réception du dossier complet  
**Réf. :** 2024-59-0198

Messieurs,

Vous avez déposé auprès de nos services un dossier de demande d’autorisation d’exploiter conformément à l’article L. 331-2 du Code Rural et de la Pêche Maritime (CRPM). J’en accuse réception. **Votre dossier est enregistré complet le 03/06/24 sous le numéro 2024-59-0198.**

Vous envisagez de vous agrandir sur le territoire de la commune de :

Commune	Référence cadastrale	Superficie	Exploitant antérieur ou preneur en place
<b>FERRIERE LA GRANDE</b>	AR82 AR81 AR61 AR64 AR63 AR62	12,5699 ha	Terres libres d’occupation
	<b>SUPERFICIE TOTALE</b>	<b>12,5699 ha</b>	

Mes services vont procéder à l’instruction de votre dossier et pourront vous demander néanmoins des éléments techniques complémentaires.

J’appelle votre attention sur le fait qu’il vous est interdit d’exploiter avant le délai imparti à l’administration pour faire une éventuelle opposition à votre demande.

Le délai d’instruction de votre demande est de quatre mois, susceptible d’être prolongé à six mois, conformément à l’article R. 331-6 du code rural et de la pêche maritime, à compter de la date mentionnée ci-dessus.

A défaut de notification d’une décision expresse au terme de ce délai, soit, au plus tard, le **04/10/24** vous bénéficierez d’une autorisation implicite d’exploiter conformément à l’article R. 331-6 du code rural et de la pêche maritime.

Cette autorisation implicite pourra alors être contestée dans un délai de deux mois, soit par recours administratif, soit par recours contentieux auprès du tribunal administratif de Lille ou via l’application Télérecours citoyens accessible sur le site [www.telerecours.fr](http://www.telerecours.fr) :

- Par son bénéficiaire à compter de la date ci-dessus ;
- Par tout tiers intéressé à compter de la date de publication la plus tardive : affichage en mairie ou

Adresse : Cité Marianne, 11 boulevard de Strasbourg 59000 LILLE  
Tél. : 03 74 00 65 00  
Horaires d’ouverture et modalités d’accueil sur : [www.nord.gouv.fr](http://www.nord.gouv.fr)  
Suivez-nous sur : [facebook.com/prefetnord](https://facebook.com/prefetnord) - [twitter.com/prefet59](https://twitter.com/prefet59) - [linkedin.com/company/prefethdf/](https://linkedin.com/company/prefethdf/)

recueil des actes administratifs

Dans ce cas, vous aurez la possibilité de solliciter, auprès de la direction départementale des territoires et de la mer du Nord, une attestation, conformément aux dispositions de l'article L. 232-3 du code des relations entre le public et l'administration.

Le service instructeur est chargé de procéder à la publication de votre demande qui sera affichée en mairie de la commune où sont situés les biens ainsi que sur le site de la préfecture.

Vous serez informés de la date d'examen de votre dossier en cas de consultation de la Commission Départementale d'Orientation de l'Agriculture.

J'attire votre attention sur le fait que le présent accusé de réception de votre demande ne vous autorise pas à mettre en valeur les parcelles qui en font l'objet.

Je vous prie d'agréer, Messieurs, l'expression de mes salutations distinguées.

Par délégation du Directeur,  
La Cheffe du Service Économie Agricole



Anne-Sophie DELSAUX

Adresse : Cité Marianne, 11 boulevard de Strasbourg 59000 LILLE

Tél. : 03 74 00 65 00

Horaires d'ouverture et modalités d'accueil sur : [www.nord.gouv.fr](http://www.nord.gouv.fr)

Suivez-nous sur : [facebook.com/prefetnord](https://facebook.com/prefetnord) - [twitter.com/prefet59](https://twitter.com/prefet59) - [linkedin.com/company/prefethdf/](https://linkedin.com/company/prefethdf/)

DRAAF

R32-2024-06-07-00008

Contrôle des structures - Autorisation tacite  
d'exploiter - GAEC DU BOURG



**PRÉFET  
DU NORD**

*Liberté  
Égalité  
Fraternité*

**Direction départementale  
des territoires et de la mer**

Lille, le 07/06/24

Service Economie Agricole  
Structures et renouvellement des exploitations

Affaire suivie par : Cécile DRECCQ  
Tél.: 03 74 00 65 19 (de 9h00 à 11h30)  
[cecile.drecq@nord.gouv.fr](mailto:cecile.drecq@nord.gouv.fr)

Le Directeur  
à  
GAEC DU BOURG  
Messieurs Philippe et Thierry HERENT  
17 rue du Bourg  
59251 ALLENES LES MARAIS

**Objet :** contrôle des structures – Demande d’autorisation d’exploiter  
accusé-réception du dossier complet  
**Réf. :** 2024-59-0169

Messieurs,

Vous avez déposé auprès de nos services un dossier de demande d’autorisation d’exploiter conformément à l’article L. 331-2 du Code Rural et de la Pêche Maritime (CRPM). J’en accuse réception.  
**Votre dossier est enregistré complet le 31/05/24 sous le numéro 2024-59-0169.**

Vous envisagez de vous agrandir sur le territoire des communes de :

Commune	Référence cadastrale	Superficie	Exploitant antérieur ou preneur en place
<b>ALLENES LES MARAIS</b>	A606 A607 A608 A609 A610 A611 A612 A613 A615 A619 A630 A634 A635 A636 A657 A658 A659 A660 A661 A662 A664 A671 A674 A675 A1453 A1455 A1457 A1459 A1461 A1463 A1519 A1521 A1523 A1525 B658 B659 B660 B663 B664 B689 B691 B692 B693 B696 B697 B698 B699 B700 B701 B702 B703 B704 B705	14,2775 ha	Monsieur Michel DELECOURT ALLENES LES MARAIS

Adresse : Cité Marianne, 11 boulevard de Strasbourg 59000 LILLE  
Tél. : 03 74 00 65 00

Horaires d'ouverture et modalités d'accueil sur : [www.nord.gouv.fr](http://www.nord.gouv.fr)

Suivez-nous sur : [facebook.com/prefetnord](https://facebook.com/prefetnord) - [twitter.com/prefet59](https://twitter.com/prefet59) - [linkedin.com/company/prefethdf/](https://linkedin.com/company/prefethdf/)

	B706 B897 B2957 B2959 B2961		
	B899	0,1550 ha	
	B1150	0,3104 ha	
<b>HERRIN</b>	A505 A533	1,2220 ha	
	A719	0,2241 ha	
	<b>SUPERFICIE TOTALE</b>	<b>16,1890 ha</b>	

Mes services vont procéder à l'instruction de votre dossier et pourront vous demander néanmoins des éléments techniques complémentaires.

J'appelle votre attention sur le fait qu'il vous est interdit d'exploiter avant le délai imparti à l'administration pour faire une éventuelle opposition à votre demande.

Le délai d'instruction de votre demande est de quatre mois, susceptible d'être prolongé à six mois, conformément à l'article R. 331-6 du code rural et de la pêche maritime, à compter de la date mentionnée ci-dessus.

A défaut de notification d'une décision expresse au terme de ce délai, soit, au plus tard, le **01/10/24** vous bénéficierez d'une autorisation implicite d'exploiter conformément à l'article R. 331-6 du code rural et de la pêche maritime.

Cette autorisation implicite pourra alors être contestée dans un délai de deux mois, soit par recours administratif, soit par recours contentieux auprès du tribunal administratif de Lille ou via l'application Télérecours citoyens accessible sur le site [www.telerecours.fr](http://www.telerecours.fr) :

- Par son bénéficiaire à compter de la date ci-dessus ;
- Par tout tiers intéressé à compter de la date de publication la plus tardive : affichage en mairie ou recueil des actes administratifs

Dans ce cas, vous aurez la possibilité de solliciter, auprès de la direction départementale des territoires et de la mer du Nord, une attestation, conformément aux dispositions de l'article L. 232-3 du code des relations entre le public et l'administration.

Le service instructeur est chargé de procéder à la publication de votre demande qui sera affichée en mairie de la commune où sont situés les biens ainsi que sur le site de la préfecture.

Vous serez informés de la date d'examen de votre dossier en cas de consultation de la Commission Départementale d'Orientation de l'Agriculture.

J'attire votre attention sur le fait que le présent accusé de réception de votre demande ne vous autorise pas à mettre en valeur les parcelles qui en font l'objet.

Je vous prie d'agréer, Messieurs, l'expression de mes salutations distinguées.

Par délégation du Directeur,  
La Cheffe du Service Économie Agricole



Anne-Sophie DELSAUX

Adresse : Cité Marianne, 11 boulevard de Strasbourg 59000 LILLE

Tél. : 03 74 00 65 00

Horaires d'ouverture et modalités d'accueil sur : [www.nord.gouv.fr](http://www.nord.gouv.fr)

Suivez-nous sur : [facebook.com/prefetnord](https://facebook.com/prefetnord) - [twitter.com/prefet59](https://twitter.com/prefet59) - [linkedin.com/company/prefethdf/](https://linkedin.com/company/prefethdf/)

DRAAF

R32-2024-05-24-00015

Contrôle des structures - Autorisation tacite  
d'exploiter - GAEC DU TOIT ROUGE

Lille, le 24/05/24

Service Economie Agricole  
Structures et renouvellement des exploitations

Le Directeur  
à

Affaire suivie par : Annie COUMONT  
Tél.: 03 74 00 65 18 (de 9h00 à 11h30)  
[annie.coumont@nord.gouv.fr](mailto:annie.coumont@nord.gouv.fr)

GAEC DU TOIT ROUGE  
Madame, Monsieur Karine et Donald HERPHELIN  
980 rue de la Bouchère  
59244 CARTIGNIES

**Objet :** contrôle des structures – Demande d’autorisation d’exploiter  
accusé-réception du dossier complet  
**Réf. : 2024-59-0173**

Madame, Monsieur,

Vous avez déposé auprès de nos services un dossier de demande d’autorisation d’exploiter conformément à l’article L. 331-2 du Code Rural et de la Pêche Maritime (CRPM). J’en accuse réception.  
**Votre dossier est enregistré complet le 15/05/24 sous le numéro : 2024-59-0173.**

Vous envisagez de vous agrandir sur le territoire de la commune de :

Commune	Référence cadastrale	Superficie	Exploitant antérieur ou preneur en place
<b>CARTIGNIES</b>	B558, B685, B105, D310, B170, B331, B332, B343, B344, B345, B70, B71, B101, B102, B103, B216, B222, B223, B333, B342, B348, B893, D324, D325, D974, B716, D314, D327, B686	21,3511 ha	Madame Marie Line DUFOUR CARTIGNIES
	B58, B59, B60, B61	2,6210 ha	
	B687	0,4568 ha	
	B63	0,7870 ha	
	<b>SUPERFICIE TOTALE</b>	<b>25,2159 ha</b>	

Mes services vont procéder à l’instruction de votre dossier et pourront vous demander néanmoins des éléments techniques complémentaires.

Adresse : DDTM – Cité Marianne – 11 boulevard de Strasbourg – 59000 LILLE  
Tél. : 03 74 00 65 00

Horaires d’ouverture et modalités d’accueil sur : [www.nord.gouv.fr](http://www.nord.gouv.fr)

Suivez-nous sur : [facebook.com/prefetnord](https://facebook.com/prefetnord) - [twitter.com/prefet59](https://twitter.com/prefet59) - [linkedin.com/company/prefethdf/](https://linkedin.com/company/prefethdf/)

J'appelle votre attention sur le fait qu'il vous est interdit d'exploiter avant le délai imparti à l'administration pour faire une éventuelle opposition à votre demande.

Le délai d'instruction de votre demande est de quatre mois, susceptible d'être prolongé à six mois, conformément à l'article R. 331-6 du code rural et de la pêche maritime, à compter de la date mentionnée ci-dessus.

A défaut de notification d'une décision expresse au terme de ce délai, soit, au plus tard, le 16/09/24 vous bénéficierez d'une autorisation implicite d'exploiter conformément à l'article R. 331-6 du code rural et de la pêche maritime.

Cette autorisation implicite pourra alors être contestée dans un délai de deux mois, soit par recours administratif, soit par recours contentieux auprès du tribunal administratif de Lille ou via l'application Télérecours citoyens accessible sur le site [www.telerecours.fr](http://www.telerecours.fr) ;

- Par son bénéficiaire à compter de la date ci-dessus ;
- Par tout tiers intéressé à compter de la date de publication la plus tardive : affichage en mairie ou recueil des actes administratifs.

Dans ce cas, vous aurez la possibilité de solliciter, auprès de la direction départementale des territoires et de la mer du Nord, une attestation, conformément aux dispositions de l'article L. 232-3 du code des relations entre le public et l'administration.

Le service instructeur est chargé de procéder à la publication de votre demande qui sera affichée en mairie de la commune où sont situés les biens ainsi que sur le site de la préfecture.

Vous serez informés de la date d'examen de votre dossier en cas de consultation de la Commission Départementale d'Orientation de l'Agriculture.

J'attire votre attention sur le fait que le présent accusé de réception de votre demande ne vous autorise pas à mettre en valeur les parcelles qui en font l'objet.

Je vous prie d'agréer, Madame, Monsieur, l'expression de mes salutations distinguées.

Par délégation du Directeur,  
La Cheffe du Service Économie Agricole



Anne-Sophie DELSAUX

Adresse : DDTM – Cité Marianne – 11 boulevard de Strasbourg – 59000 LILLE

Tél. : 03 74 00 65 00

Horaires d'ouverture et modalités d'accueil sur : [www.nord.gouv.fr](http://www.nord.gouv.fr)

Suivez-nous sur : [facebook.com/prefetnord](https://facebook.com/prefetnord) - [twitter.com/prefet59](https://twitter.com/prefet59) - [linkedin.com/company/prefethdf/](https://linkedin.com/company/prefethdf/)

DRAAF

R32-2024-06-21-00015

Contrôle des structures - Autorisation tacite  
d'exploiter - GAEC DU VIEUX CHEMIN



**PRÉFET  
DU NORD**

*Liberté  
Égalité  
Fraternité*

**Direction départementale  
des territoires et de la mer**

Lille, le 21/06/24

Service Economie Agricole  
Structures et renouvellement des exploitations

Affaire suivie par : Cécile DRECQ  
Tél.: 03 74 00 65 19 (de 9h00 à 11h30)  
[cecile.drecq@nord.gouv.fr](mailto:cecile.drecq@nord.gouv.fr)

Le Directeur  
à  
GAEC DU VIEUX CHEMIN  
Madame, Monsieur Hélène et Jean-Baptiste LEPINE  
124 Ferme du vieux chemin  
59111 HORDAIN

**Objet :** contrôle des structures – Demande d’autorisation d’exploiter  
accusé-réception du dossier complet  
**Réf. :** 2024-59-0130

Madame, Monsieur,

Vous avez déposé auprès de nos services un dossier de demande d’autorisation d’exploiter conformément à l’article L. 331-2 du Code Rural et de la Pêche Maritime (CRPM). J’en accuse réception.  
**Votre dossier est enregistré complet le 11/06/24 sous le numéro 2024-59-0130.**

Vous envisagez de vous agrandir sur le territoire des communes de :

Commune	Référence cadastrale	Superficie	Exploitant antérieur ou preneur en place
<b>BOUCHAIN</b>	ZC36	0,9233 ha	Madame Viviane LEPINE HORDAIN
<b>HORDAIN</b>	A1765	0,3920 ha	
	<b>SUPERFICIE TOTALE</b>	<b>1,3153 ha</b>	

Mes services vont procéder à l’instruction de votre dossier et pourront vous demander néanmoins des éléments techniques complémentaires.

J’appelle votre attention sur le fait qu’il vous est interdit d’exploiter avant le délai imparti à l’administration pour faire une éventuelle opposition à votre demande.

Le délai d’instruction de votre demande est de quatre mois, susceptible d’être prolongé à six mois, conformément à l’article R. 331-6 du code rural et de la pêche maritime, à compter de la date mentionnée ci-dessus.

A défaut de notification d’une décision expresse au terme de ce délai, soit, au plus tard, le **12/10/24** vous bénéficierez d’une autorisation implicite d’exploiter conformément à l’article R. 331-6 du code rural et de la pêche maritime.

Cette autorisation implicite pourra alors être contestée dans un délai de deux mois, soit par recours administratif, soit par recours contentieux auprès du tribunal administratif de Lille ou via l’application Télérecours citoyens accessible sur le site [www.telerecours.fr](http://www.telerecours.fr) :

- Par son bénéficiaire à compter de la date ci-dessus ;
- Par tout tiers intéressé à compter de la date de publication la plus tardive : affichage en mairie ou recueil des actes administratifs

Adresse : Cité Marianne, 2 boulevard de Strasbourg CS 90007 59042 LILLE Cedex  
Tél. : 03 74 00 65 00

Horaires d’ouverture et modalités d’accueil sur : [www.nord.gouv.fr](http://www.nord.gouv.fr)  
Suivez-nous sur : [facebook.com/prefetnord](https://facebook.com/prefetnord) - [twitter.com/prefet59](https://twitter.com/prefet59) - [linkedin.com/company/prefethdf/](https://linkedin.com/company/prefethdf/)

Dans ce cas, vous aurez la possibilité de solliciter, auprès de la direction départementale des territoires et de la mer du Nord, une attestation, conformément aux dispositions de l'article L. 232-3 du code des relations entre le public et l'administration.

Le service instructeur est chargé de procéder à la publication de votre demande qui sera affichée en mairie de la commune où sont situés les biens ainsi que sur le site de la préfecture.

Vous serez informés de la date d'examen de votre dossier en cas de consultation de la Commission Départementale d'Orientation de l'Agriculture.

J'attire votre attention sur le fait que le présent accusé de réception de votre demande ne vous autorise pas à mettre en valeur les parcelles qui en font l'objet.

Je vous prie d'agréer, Madame, Monsieur, l'expression de mes salutations distinguées.

Par délégation du Directeur,  
La Cheffe du Service Économie Agricole



Anne-Sophie DELSAUX

Adresse : Cité Marianne, 2 boulevard de Strasbourg CS 90007 59042 LILLE Cedex

Tél. : 03 74 00 65 00

Horaires d'ouverture et modalités d'accueil sur : [www.nord.gouv.fr](http://www.nord.gouv.fr)

Suivez-nous sur : [facebook.com/prefetnord](https://facebook.com/prefetnord) - [twitter.com/prefet59](https://twitter.com/prefet59) - [linkedin.com/company/prefethdf/](https://linkedin.com/company/prefethdf/)

DRAAF

R32-2024-05-31-00013

Contrôle des structures - Autorisation tacite  
d'exploiter - GAEC VANBERTEN



**PRÉFET  
DU NORD**

Liberté  
Égalité  
Fraternité

**Direction départementale  
des territoires et de la mer**

Lille, le 31/05/24

Service Economie Agricole  
Structures et renouvellement des exploitations

Affaire suivie par : Cécile DRECQ  
Tél.: 03 74 00 65 19 (de 9h00 à 11h30)  
[cecile.drecq@nord.gouv.fr](mailto:cecile.drecq@nord.gouv.fr)

Le Directeur  
à  
GAPEC VANBERTEN  
Messieurs Michel et Patrice VANBERTEN  
21 avenue des Flandres  
59190 MORBECQUE

**Objet :** contrôle des structures – Demande d’autorisation d’exploiter  
accusé-réception du dossier complet  
**Réf. :** 2023-59-0537

Messieurs,

Vous avez déposé auprès de nos services un dossier de demande d’autorisation d’exploiter conformément à l’article L. 331-2 du Code Rural et de la Pêche Maritime (CRPM). J’en accuse réception. **Votre dossier est enregistré complet le 21/05/24 sous le numéro 2023-59-0537.**

Vous envisagez de vous agrandir sur le territoire de la commune de :

Commune	Référence cadastrale	Superficie	Exploitant antérieur ou preneur en place
<b>MORBECQUE</b>	ZK14 ZK31	2,7630 ha	Madame Marie-Joséphine ROUSSEZ HOUTKERQUE
	<b>SUPERFICIE TOTALE</b>	<b>2,7630 ha</b>	

Mes services vont procéder à l’instruction de votre dossier et pourront vous demander néanmoins des éléments techniques complémentaires.

J’appelle votre attention sur le fait qu’il vous est interdit d’exploiter avant le délai imparti à l’administration pour faire une éventuelle opposition à votre demande.

Le délai d’instruction de votre demande est de quatre mois, susceptible d’être prolongé à six mois, conformément à l’article R. 331-6 du code rural et de la pêche maritime, à compter de la date mentionnée ci-dessus.

A défaut de notification d’une décision expresse au terme de ce délai, soit, au plus tard, le **22/09/24** vous bénéficierez d’une autorisation implicite d’exploiter conformément à l’article R. 331-6 du code rural et de la pêche maritime.

Cette autorisation implicite pourra alors être contestée dans un délai de deux mois, soit par recours administratif, soit par recours contentieux auprès du tribunal administratif de Lille ou via l’application Télérecours citoyens accessible sur le site [www.telerecours.fr](http://www.telerecours.fr) :

- Par son bénéficiaire à compter de la date ci-dessus ;
- Par tout tiers intéressé à compter de la date de publication la plus tardive : affichage en mairie ou recueil des actes administratifs

Adresse : Cité Marianne, 11 boulevard de Strasbourg 59000 LILLE  
Tél. : 03 74 00 65 00

Horaires d’ouverture et modalités d’accueil sur : [www.nord.gouv.fr](http://www.nord.gouv.fr)

Suivez-nous sur : [facebook.com/prefetnord](https://facebook.com/prefetnord) - [twitter.com/prefet59](https://twitter.com/prefet59) - [linkedin.com/company/prefethdf/](https://linkedin.com/company/prefethdf/)

Dans ce cas, vous aurez la possibilité de solliciter, auprès de la direction départementale des territoires et de la mer du Nord, une attestation, conformément aux dispositions de l'article L. 232-3 du code des relations entre le public et l'administration.

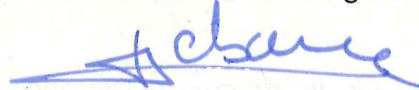
Le service instructeur est chargé de procéder à la publication de votre demande qui sera affichée en mairie de la commune où sont situés les biens ainsi que sur le site de la préfecture.

Vous serez informés de la date d'examen de votre dossier en cas de consultation de la Commission Départementale d'Orientation de l'Agriculture.

J'attire votre attention sur le fait que le présent accusé de réception de votre demande ne vous autorise pas à mettre en valeur les parcelles qui en font l'objet.

Je vous prie d'agréer, Messieurs, l'expression de mes salutations distinguées.

Par délégation du Directeur,  
La Cheffe du Service Économie Agricole



Anne-Sophie DELSAUX

Adresse : Cité Marianne, 11 boulevard de Strasbourg 59000 LILLE

Tél. : 03 74 00 65 00

Horaires d'ouverture et modalités d'accueil sur : [www.nord.gouv.fr](http://www.nord.gouv.fr)

Suivez-nous sur : [facebook.com/prefetnord](https://facebook.com/prefetnord) - [twitter.com/prefet59](https://twitter.com/prefet59) - [linkedin.com/company/prefethdf/](https://linkedin.com/company/prefethdf/)

DRAAF

R32-2024-06-07-00009

Contrôle des structures - Autorisation tacite  
d'exploiter - HECQ Damien

Lille, le 07/06/24

Service Economie Agricole  
Structures et renouvellement des exploitations

Le Directeur  
à

Affaire suivie par : Cécile DRECCQ  
Tél.: 03 74 00 65 19 (de 9h00 à 11h30)  
[cecile.drecq@nord.gouv.fr](mailto:cecile.drecq@nord.gouv.fr)

Monsieur Damien HECQ  
220 rue des malades  
59550 MAROILLES

**Objet :** contrôle des structures – Demande d’autorisation d’exploiter  
accusé-réception du dossier complet  
**Réf. :** 2024-59-0204

Monsieur,

Vous avez déposé auprès de nos services un dossier de demande d’autorisation d’exploiter conformément à l’article L. 331-2 du Code Rural et de la Pêche Maritime (CRPM). J’en accuse réception.  
**Votre dossier est enregistré complet le 31/05/24 sous le numéro 2024-59-0204.**

Vous envisagez de vous agrandir sur le territoire de la commune de :

Commune	Référence cadastrale	Superficie	Exploitant antérieur ou preneur en place
<b>GRAND-FAYT</b>	A660 A862 A697	2,1385 ha	Terres libres d’occupation
	<b>SUPERFICIE TOTALE</b>	<b>2,1385 ha</b>	

Mes services vont procéder à l’instruction de votre dossier et pourront vous demander néanmoins des éléments techniques complémentaires.

J’appelle votre attention sur le fait qu’il vous est interdit d’exploiter avant le délai imparti à l’administration pour faire une éventuelle opposition à votre demande.

Le délai d’instruction de votre demande est de quatre mois, susceptible d’être prolongé à six mois, conformément à l’article R. 331-6 du code rural et de la pêche maritime, à compter de la date mentionnée ci-dessus.

A défaut de notification d’une décision expresse au terme de ce délai, soit, au plus tard, le **01/10/24** vous bénéficierez d’une autorisation implicite d’exploiter conformément à l’article R. 331-6 du code rural et de la pêche maritime.

Cette autorisation implicite pourra alors être contestée dans un délai de deux mois, soit par recours administratif, soit par recours contentieux auprès du tribunal administratif de Lille ou via l’application Télérecours citoyens accessible sur le site [www.telerecours.fr](http://www.telerecours.fr) :

- Par son bénéficiaire à compter de la date ci-dessus ;
- Par tout tiers intéressé à compter de la date de publication la plus tardive : affichage en mairie ou recueil des actes administratifs

Adresse : Cité Marianne, 11 boulevard de Strasbourg 59000 LILLE  
Tél. : 03 74 00 65 00

Horaires d’ouverture et modalités d’accueil sur : [www.nord.gouv.fr](http://www.nord.gouv.fr)

Suivez-nous sur : [facebook.com/prefetnord](https://facebook.com/prefetnord) - [twitter.com/prefet59](https://twitter.com/prefet59) - [linkedin.com/company/prefethdf/](https://linkedin.com/company/prefethdf/)

Dans ce cas, vous aurez la possibilité de solliciter, auprès de la direction départementale des territoires et de la mer du Nord, une attestation, conformément aux dispositions de l'article L. 232-3 du code des relations entre le public et l'administration.

Le service instructeur est chargé de procéder à la publication de votre demande qui sera affichée en mairie de la commune où sont situés les biens ainsi que sur le site de la préfecture.

Vous serez informé de la date d'examen de votre dossier en cas de consultation de la Commission Départementale d'Orientation de l'Agriculture.

J'attire votre attention sur le fait que le présent accusé de réception de votre demande ne vous autorise pas à mettre en valeur les parcelles qui en font l'objet.

Je vous prie d'agréer, Monsieur, l'expression de mes salutations distinguées.

Par délégation du Directeur,  
La Cheffe du Service Économie Agricole



Anne-Sophie DELSAUX

Adresse : Cité Marianne, 11 boulevard de Strasbourg 59000 LILLE

Tél. : 03 74 00 65 00

Horaires d'ouverture et modalités d'accueil sur : [www.nord.gouv.fr](http://www.nord.gouv.fr)

Suivez-nous sur : [facebook.com/prefetnord](https://facebook.com/prefetnord) - [twitter.com/prefet59](https://twitter.com/prefet59) - [linkedin.com/company/prefethdf/](https://linkedin.com/company/prefethdf/)

DRAAF

R32-2024-06-21-00016

Contrôle des structures - Autorisation tacite  
d'exploiter - MASSCHELEIN Patrick



**PRÉFET  
DU NORD**

*Liberté  
Égalité  
Fraternité*

**Direction départementale  
des territoires et de la mer**

Lille, le 21/06/24

Service Economie Agricole  
Structures et renouvellement des exploitations

Le Directeur  
à

Affaire suivie par : Cécile DRECQ  
Tél.: 03 74 00 65 19 (de 9h00 à 11h30)  
[cecile.drecq@nord.gouv.fr](mailto:cecile.drecq@nord.gouv.fr)

Monsieur Patrick MASSCHELEIN  
309 rue Joliot Curie  
59274 MARQUILLIES

**Objet :** contrôle des structures – Demande d'autorisation d'exploiter  
accusé-réception du dossier complet  
**Réf. :** 2024-59-0207

Monsieur,

Vous avez déposé auprès de nos services un dossier de demande d'autorisation d'exploiter conformément à l'article L. 331-2 du Code Rural et de la Pêche Maritime (CRPM). J'en accuse réception.  
**Votre dossier est enregistré complet le 08/06/24 sous le numéro 2024-59-0207.**

Vous envisagez de vous agrandir sur le territoire de la commune de :

Commune	Référence cadastrale	Superficie	Exploitant antérieur ou preneur en place
<b>HANTAY</b>	A219 A501 A245	0,4675 ha	Monsieur Christian BONNEL HANTAY
	A220	0,2505 ha	
	<b>SUPERFICIE TOTALE</b>	<b>0,7180 ha</b>	

Mes services vont procéder à l'instruction de votre dossier et pourront vous demander néanmoins des éléments techniques complémentaires.

J'appelle votre attention sur le fait qu'il vous est interdit d'exploiter avant le délai imparti à l'administration pour faire une éventuelle opposition à votre demande.

Le délai d'instruction de votre demande est de quatre mois, susceptible d'être prolongé à six mois, conformément à l'article R. 331-6 du code rural et de la pêche maritime, à compter de la date mentionnée ci-dessus.

A défaut de notification d'une décision expresse au terme de ce délai, soit, au plus tard, le **09/10/24** vous bénéficierez d'une autorisation implicite d'exploiter conformément à l'article R. 331-6 du code rural et de la pêche maritime.

Cette autorisation implicite pourra alors être contestée dans un délai de deux mois, soit par recours administratif, soit par recours contentieux auprès du tribunal administratif de Lille ou via l'application Télérecours citoyens accessible sur le site [www.telerecours.fr](http://www.telerecours.fr) :

- Par son bénéficiaire à compter de la date ci-dessus ;
- Par tout tiers intéressé à compter de la date de publication la plus tardive : affichage en mairie ou

Adresse : Cité Marianne, 2 boulevard de Strasbourg CS 90007 59042 LILLE Cedex  
Tél. : 03 74 00 65 00

Horaires d'ouverture et modalités d'accueil sur : [www.nord.gouv.fr](http://www.nord.gouv.fr)

Suivez-nous sur : [facebook.com/prefetnord](https://facebook.com/prefetnord) - [twitter.com/prefet59](https://twitter.com/prefet59) - [linkedin.com/company/prefethdf/](https://linkedin.com/company/prefethdf/)

recueil des actes administratifs

Dans ce cas, vous aurez la possibilité de solliciter, auprès de la direction départementale des territoires et de la mer du Nord, une attestation, conformément aux dispositions de l'article L. 232-3 du code des relations entre le public et l'administration.

Le service instructeur est chargé de procéder à la publication de votre demande qui sera affichée en mairie de la commune où sont situés les biens ainsi que sur le site de la préfecture.

Vous serez informé de la date d'examen de votre dossier en cas de consultation de la Commission Départementale d'Orientation de l'Agriculture.

J'attire votre attention sur le fait que le présent accusé de réception de votre demande ne vous autorise pas à mettre en valeur les parcelles qui en font l'objet.

Je vous prie d'agréer, Monsieur, l'expression de mes salutations distinguées.

Par délégation du Directeur,  
La Cheffe du Service Économie Agricole



Anne-Sophie DELSAUX

Adresse : Cité Marianne, 2 boulevard de Strasbourg CS 90007 59042 LILLE Cedex  
Tél. : 03 74 00 65 00

Horaires d'ouverture et modalités d'accueil sur : [www.nord.gouv.fr](http://www.nord.gouv.fr)

Suivez-nous sur : [facebook.com/prefetnord](https://facebook.com/prefetnord) - [twitter.com/prefet59](https://twitter.com/prefet59) - [linkedin.com/company/prefethdf/](https://linkedin.com/company/prefethdf/)

DRAAF

R32-2024-06-07-00010

Contrôle des structures - Autorisation tacite  
d'exploiter - SCEA ASPERGES DU CAMBRESIS



**PRÉFET  
DU NORD**

Liberté  
Égalité  
Fraternité

**Direction départementale  
des territoires et de la mer**

Lille, le 07/06/24

Service Economie Agricole  
Structures et renouvellement des exploitations

Affaire suivie par : Cécile DRECQ  
Tél.: 03 74 00 65 19 (de 9h00 à 11h30)  
[cecile.drecq@nord.gouv.fr](mailto:cecile.drecq@nord.gouv.fr)

Le Directeur  
à  
SCEA ASPERGES DU CAMBRESIS  
Messieurs Jean-Baptiste BEAUVOIS et Mathieu  
MICHOT  
50 rue Maurice Camier  
59277 RIEUX EN CAMBRESIS

**Objet :** contrôle des structures – Demande d’autorisation d’exploiter  
accusé-réception du dossier complet  
**Réf. :** 2024-59-0200

Messieurs,

Vous avez déposé auprès de nos services un dossier de demande d’autorisation d’exploiter conformément à l’article L. 331-2 du Code Rural et de la Pêche Maritime (CRPM). J’en accuse réception. **Votre dossier est enregistré complet le 30/05/24 sous le numéro 2024-59-0200.**

Vous envisagez de constituer une société sur le territoire des communes de :

Commune	Référence cadastrale	Superficie	Exploitant antérieur ou preneur en place
<b>RIEUX EN CAMBRESIS</b>	ZP37 ZP38	14,6525 ha	Monsieur Eric BUISSET RIEUX EN CAMBRESIS
	ZP39 ZP42		
	ZM50 ZS58 ZS59 ZS63		
	ZS57	1,5744 ha	
	ZL48	0,7900 ha	
<b>AVESNES LE SEC</b>	ZS39	0,5251 ha	
	ZS40	0,3807 ha	
<b>IWUY</b>	ZN42 ZN58	10,9671 ha	
	ZN59 ZN63		
	ZN62	0,3504 ha	
<b>AVESNES LES AUBERT</b>	ZM63	0,5512 ha	
	<b>SUPERFICIE TOTALE</b>	<b>29,7914 ha</b>	

Mes services vont procéder à l’instruction de votre dossier et pourront vous demander néanmoins des éléments techniques complémentaires.

J’appelle votre attention sur le fait qu’il vous est interdit d’exploiter avant le délai imparti à l’administration pour faire une éventuelle opposition à votre demande.

Le délai d’instruction de votre demande est de quatre mois, susceptible d’être prolongé à six mois, conformément à l’article R. 331-6 du code rural et de la pêche maritime, à compter de la date

Adresse : Cité Marianne, 11 boulevard de Strasbourg 59000 LILLE  
Tél. : 03 74 00 65 00

Horaires d’ouverture et modalités d’accueil sur : [www.nord.gouv.fr](http://www.nord.gouv.fr)

Suivez-nous sur : [facebook.com/prefetnord](https://facebook.com/prefetnord) - [twitter.com/prefet59](https://twitter.com/prefet59) - [linkedin.com/company/prefethdf/](https://linkedin.com/company/prefethdf/)

mentionnée ci-dessus.

A défaut de notification d'une décision expresse au terme de ce délai, soit, au plus tard, le **01/10/24** vous bénéficierez d'une autorisation implicite d'exploiter conformément à l'article R. 331-6 du code rural et de la pêche maritime.

Cette autorisation implicite pourra alors être contestée dans un délai de deux mois, soit par recours administratif, soit par recours contentieux auprès du tribunal administratif de Lille ou via l'application Télérecours citoyens accessible sur le site [www.telerecours.fr](http://www.telerecours.fr) :

- Par son bénéficiaire à compter de la date ci-dessus ;
- Par tout tiers intéressé à compter de la date de publication la plus tardive : affichage en mairie ou recueil des actes administratifs

Dans ce cas, vous aurez la possibilité de solliciter, auprès de la direction départementale des territoires et de la mer du Nord, une attestation, conformément aux dispositions de l'article L. 232-3 du code des relations entre le public et l'administration.

Le service instructeur est chargé de procéder à la publication de votre demande qui sera affichée en mairie de la commune où sont situés les biens ainsi que sur le site de la préfecture.

Vous serez informés de la date d'examen de votre dossier en cas de consultation de la Commission Départementale d'Orientation de l'Agriculture.

J'attire votre attention sur le fait que le présent accusé de réception de votre demande ne vous autorise pas à mettre en valeur les parcelles qui en font l'objet.

Je vous prie d'agréer, Messieurs, l'expression de mes salutations distinguées.

Par délégation du Directeur,  
La Cheffe du Service Économie Agricole



Anne-Sophie DELSAUX

Adresse : Cité Marianne, 11 boulevard de Strasbourg 59000 LILLE

Tél. : 03 74 00 65 00

Horaires d'ouverture et modalités d'accueil sur : [www.nord.gouv.fr](http://www.nord.gouv.fr)

Suivez-nous sur : [facebook.com/prefetnord](https://facebook.com/prefetnord) - [twitter.com/prefet59](https://twitter.com/prefet59) - [linkedin.com/company/prefethdf/](https://linkedin.com/company/prefethdf/)

DRAAF

R32-2024-06-07-00011

Contrôle des structures - Autorisation tacite  
d'exploiter - SCEA BUISSET Frères

Lille, le 07/06/24

Service Economie Agricole  
Structures et renouvellement des exploitations

Affaire suivie par : Cécile DRECQ  
Tél.: 03 74 00 65 19 (de 9h00 à 11h30)  
[cecile.drecq@nord.gouv.fr](mailto:cecile.drecq@nord.gouv.fr)

Le Directeur  
à  
SCEA BUISSET Frères  
Messieurs Adrien et Charles BUISSET  
52 bis rue Maurice Camier  
59277 RIEUX EN CAMBRESIS

**Objet :** contrôle des structures – Demande d’autorisation d’exploiter  
accusé-réception du dossier complet  
**Réf. :** 2024-59-0201

Messieurs,

Vous avez déposé auprès de nos services un dossier de demande d’autorisation d’exploiter conformément à l’article L. 331-2 du Code Rural et de la Pêche Maritime (CRPM). J’en accuse réception. **Votre dossier est enregistré complet le 23/05/24 sous le numéro 2024-59-0201.**

Vous envisagez de vous agrandir sur le territoire des communes de :

Commune	Référence cadastrale	Superficie	Exploitant antérieur ou preneur en place
IWUY	ZN57	1,5993 ha	Monsieur Eric BUISSET RIEUX EN CAMBRESIS
AVESNES LE SEC	ZS58	2,2516 ha	
	<b>SUPERFICIE TOTALE</b>	<b>3,8509 ha</b>	

Mes services vont procéder à l’instruction de votre dossier et pourront vous demander néanmoins des éléments techniques complémentaires.

J’appelle votre attention sur le fait qu’il vous est interdit d’exploiter avant le délai imparti à l’administration pour faire une éventuelle opposition à votre demande.

Le délai d’instruction de votre demande est de quatre mois, susceptible d’être prolongé à six mois, conformément à l’article R. 331-6 du code rural et de la pêche maritime, à compter de la date mentionnée ci-dessus.

A défaut de notification d’une décision expresse au terme de ce délai, soit, au plus tard, le **24/09/24** vous bénéficierez d’une autorisation implicite d’exploiter conformément à l’article R. 331-6 du code rural et de la pêche maritime.

Cette autorisation implicite pourra alors être contestée dans un délai de deux mois, soit par recours administratif, soit par recours contentieux auprès du tribunal administratif de Lille ou via l’application Télérecours citoyens accessible sur le site [www.telerecours.fr](http://www.telerecours.fr) :

- Par son bénéficiaire à compter de la date ci-dessus ;
- Par tout tiers intéressé à compter de la date de publication la plus tardive : affichage en mairie ou

Adresse : Cité Marianne, 11 boulevard de Strasbourg 59000 LILLE  
Tél. : 03 74 00 65 00

Horaires d’ouverture et modalités d’accueil sur : [www.nord.gouv.fr](http://www.nord.gouv.fr)

Suivez-nous sur : [facebook.com/prefetnord](https://facebook.com/prefetnord) - [twitter.com/prefet59](https://twitter.com/prefet59) - [linkedin.com/company/prefethdf/](https://linkedin.com/company/prefethdf/)

recueil des actes administratifs

Dans ce cas, vous aurez la possibilité de solliciter, auprès de la direction départementale des territoires et de la mer du Nord, une attestation, conformément aux dispositions de l'article L. 232-3 du code des relations entre le public et l'administration.

Le service instructeur est chargé de procéder à la publication de votre demande qui sera affichée en mairie de la commune où sont situés les biens ainsi que sur le site de la préfecture.

Vous serez informés de la date d'examen de votre dossier en cas de consultation de la Commission Départementale d'Orientation de l'Agriculture.

J'attire votre attention sur le fait que le présent accusé de réception de votre demande ne vous autorise pas à mettre en valeur les parcelles qui en font l'objet.

Je vous prie d'agréer, Messieurs, l'expression de mes salutations distinguées.

Par délégation du Directeur,  
La Cheffe du Service Économie Agricole



Anne-Sophie DELSAUX

Adresse : Cité Marianne, 11 boulevard de Strasbourg 59000 LILLE

Tél. : 03 74 00 65 00

Horaires d'ouverture et modalités d'accueil sur : [www.nord.gouv.fr](http://www.nord.gouv.fr)

Suivez-nous sur : [facebook.com/prefetnord](https://facebook.com/prefetnord) - [twitter.com/prefet59](https://twitter.com/prefet59) - [linkedin.com/company/prefethdf/](https://linkedin.com/company/prefethdf/)

DRAAF

R32-2024-05-31-00014

Contrôle des structures - Autorisation tacite  
d'exploiter - SCEA DE FLEURY



**PRÉFET  
DU NORD**

*Liberté  
Égalité  
Fraternité*

**Direction départementale  
des territoires et de la mer**

Lille, le 31/05/24

Service Economie Agricole  
Structures et renouvellement des exploitations

Affaire suivie par : Cécile DRECQ  
Tél.: 03 74 00 65 19 (de 9h00 à 11h30)  
[cecile.drecq@nord.gouv.fr](mailto:cecile.drecq@nord.gouv.fr)

Le Directeur  
à  
SCEA DE FLEURY  
Madame Isabelle DUPONT et Monsieur Sébastien  
ROUZE  
13 hameau de Fleury  
59198 HASPRES

**Objet :** contrôle des structures – Demande d’autorisation d’exploiter  
accusé-réception du dossier complet  
**Réf. :** 2024-59-0083

Madame, Monsieur,

Vous avez déposé auprès de nos services un dossier de demande d’autorisation d’exploiter conformément à l’article L. 331-2 du Code Rural et de la Pêche Maritime (CRPM). J’en accuse réception.  
**Votre dossier est enregistré complet le 24/05/24 sous le numéro 2024-59-0083.**

Vous envisagez l’installation de Monsieur Sébastien ROUZE au sein de la SCEA DE FLEURY sur le territoire des communes de :

Commune	Référence cadastrale	Superficie	Exploitant antérieur ou preneur en place
<b>HASPRES</b>	ZI103	0,9000 ha	SCEA DE FLEURY Madame Isabelle DUPONT HASPRES
	ZE16 ZE18 ZE25 ZE40	22,4490 ha	
	ZH65 ZD18	3,8730 ha	
	ZI97	0,0880 ha	
	ZI98 ZE12 ZE36	4,4970 ha	
	ZE9 ZE17 ZI101 ZD19 ZD20	29,7040 ha	
	ZH100 ZE80 ZE8 ZE74 ZE11 ZE13 ZE14 ZI100 ZI102 ZI147 ZI152 ZI153 ZI154 ZI189 ZE68 ZE76 ZE77 ZD21 ZE34 ZE37 ZE38 ZI187 ZE39 ZE2 ZE75 ZD26 ZD27	70,5521 ha	

Adresse : Cité Marianne, 11 boulevard de Strasbourg 59000 LILLE

Tél. : 03 74 00 65 00

Horaires d’ouverture et modalités d’accueil sur : [www.nord.gouv.fr](http://www.nord.gouv.fr)

Suivez-nous sur : [facebook.com/prefetnord](https://facebook.com/prefetnord) - [twitter.com/prefet59](https://twitter.com/prefet59) - [linkedin.com/company/prefethdf/](https://linkedin.com/company/prefethdf/)

	ZE20	5,5490 ha
	ZH39	1,0030 ha
	ZH37 ZH38	2,7630 ha
	ZE79	0,0750 ha
	ZI99 ZD29	1,6740 ha
<b>THIANT</b>	ZI1 ZH1 ZH2 ZH3 ZH38 ZH4	7,0097 ha
	ZI3	0,2270 ha
	ZI2	0,2590 ha
<b>JENLAIN</b>	B104	0,9800 ha
	B110	2,4594 ha
	B583 B584	1,4620 ha
	B118 B114 B671 B676 B678 B939	2,7142 ha
	A84	1,6665 ha
	A864	0,2023 ha
	B585 B586	2,0761 ha
	A1058	1,5000 ha
	B103	0,9020 ha
	A866	0,5059 ha
	A83	0,5500 ha
<b>DOUCHY LES MINES</b>	ZB103 ZB104	1,2745 ha
	ZB108 ZB109 ZB186 ZB187 ZB193 ZB197 ZB198	7,1949 ha
	ZB105 ZB106 ZB110 ZB184 ZB185 ZB190	3,8884 ha
	ZB107	0,2820 ha
	ZB189	4,0144 ha
	ZB181	0,9850 ha
<b>VILLERS POL</b>	ZB01	1,8400 ha
	<b>SUPERFICIE TOTALE</b>	<b>185,1204 ha</b>

Mes services vont procéder à l'instruction de votre dossier et pourront vous demander néanmoins des éléments techniques complémentaires.

J'appelle votre attention sur le fait qu'il vous est interdit d'exploiter avant le délai imparti à l'administration pour faire une éventuelle opposition à votre demande.

Le délai d'instruction de votre demande est de quatre mois, susceptible d'être prolongé à six mois, conformément à l'article R. 331-6 du code rural et de la pêche maritime, à compter de la date mentionnée ci-dessus.

A défaut de notification d'une décision expresse au terme de ce délai, soit, au plus tard, le **25/09/24** vous bénéficierez d'une autorisation implicite d'exploiter conformément à l'article R. 331-6 du code rural et de la pêche maritime.

Cette autorisation implicite pourra alors être contestée dans un délai de deux mois, soit par recours administratif, soit par recours contentieux auprès du tribunal administratif de Lille ou via l'application Télérecours citoyens accessible sur le site [www.telerecours.fr](http://www.telerecours.fr) :

- Par son bénéficiaire à compter de la date ci-dessus ;
- Par tout tiers intéressé à compter de la date de publication la plus tardive : affichage en mairie ou recueil des actes administratifs

Adresse : Cité Marianne, 11 boulevard de Strasbourg 59000 LILLE

Tél. : 03 74 00 65 00

Horaires d'ouverture et modalités d'accueil sur : [www.nord.gouv.fr](http://www.nord.gouv.fr)

Suivez-nous sur : [facebook.com/prefetnord](https://www.facebook.com/prefetnord) - [twitter.com/prefet59](https://twitter.com/prefet59) - [linkedin.com/company/prefethdf/](https://www.linkedin.com/company/prefethdf/)

Dans ce cas, vous aurez la possibilité de solliciter, auprès de la direction départementale des territoires et de la mer du Nord, une attestation, conformément aux dispositions de l'article L. 232-3 du code des relations entre le public et l'administration.

Le service instructeur est chargé de procéder à la publication de votre demande qui sera affichée en mairie de la commune où sont situés les biens ainsi que sur le site de la préfecture.

Vous serez informés de la date d'examen de votre dossier en cas de consultation de la Commission Départementale d'Orientation de l'Agriculture.

J'attire votre attention sur le fait que le présent accusé de réception de votre demande ne vous autorise pas à mettre en valeur les parcelles qui en font l'objet.

Je vous prie d'agréer, Madame, Monsieur, l'expression de mes salutations distinguées.

Par délégation du Directeur,  
La Cheffe du Service Économie Agricole



Anne-Sophie DELSAUX

Adresse : Cité Marianne, 11 boulevard de Strasbourg 59000 LILLE

Tél. : 03 74 00 65 00

Horaires d'ouverture et modalités d'accueil sur : [www.nord.gouv.fr](http://www.nord.gouv.fr)

Suivez-nous sur : [facebook.com/prefetnord](https://facebook.com/prefetnord) - [twitter.com/prefet59](https://twitter.com/prefet59) - [linkedin.com/company/prefethdf/](https://linkedin.com/company/prefethdf/)

2024/05/31

DRAAF

R32-2024-05-24-00016

Contrôle des structures - Autorisation tacite  
d'exploiter - VERHAEGHE Arnaud

Lille, le 24/05/24

Service Economie Agricole  
Structures et renouvellement des exploitations

Le Directeur  
à

Affaire suivie par : Annie COUMONT  
Tél.: 03 74 00 65 18 (de 9h00 à 11h30)  
[annie.coumont@nord.gouv.fr](mailto:annie.coumont@nord.gouv.fr)

Monsieur Arnaud VERHAEGHE  
1197 route du Mutse  
59670 ZUYTPEENE

**Objet :** contrôle des structures – Demande d’autorisation d’exploiter  
accusé-réception du dossier complet  
**Réf. : 2024-59-0174**

Monsieur,

Vous avez déposé auprès de nos services un dossier de demande d’autorisation d’exploiter conformément à l’article L. 331-2 du Code Rural et de la Pêche Maritime (CRPM). J’en accuse réception. **Votre dossier est enregistré complet le 16/05/24 sous le numéro : 2024-59-0174.**

Vous envisagez de vous agrandir sur le territoire de la commune de :

Commune	Référence cadastrale	Superficie	Exploitant antérieur ou preneur en place
<b>NOORDPEENE</b>	C429, C430, C432, C621, C651, C677, C679	2,9909 ha	Monsieur Arnaud VERHAEGHE ZUYTPEENE
	C326, C327, C328, C330, C331, C332, C663, C664	6,3610 ha	
	<b>SUPERFICIE TOTALE</b>	<b>9,3519 ha</b>	

Mes services vont procéder à l’instruction de votre dossier et pourront vous demander néanmoins des éléments techniques complémentaires.

J’appelle votre attention sur le fait qu’il vous est interdit d’exploiter avant le délai imparti à l’administration pour faire une éventuelle opposition à votre demande.

Le délai d’instruction de votre demande est de quatre mois, susceptible d’être prolongé à six mois, conformément à l’article R. 331-6 du code rural et de la pêche maritime, à compter de la date mentionnée ci-dessus.

A défaut de notification d’une décision expresse au terme de ce délai, soit, au plus tard, le 17/09/24 vous bénéficierez d’une autorisation implicite d’exploiter conformément à l’article R. 331-6 du code rural et de la pêche maritime.

Cette autorisation implicite pourra alors être contestée dans un délai de deux mois, soit par recours

Adresse : DDTM – Cité Marianne – 11 boulevard de Strasbourg – 59000 LILLE  
Tél. : 03 74 00 65 00

Horaires d’ouverture et modalités d’accueil sur : [www.nord.gouv.fr](http://www.nord.gouv.fr)

Suivez-nous sur : [facebook.com/prefetnord](https://facebook.com/prefetnord) - [twitter.com/prefet59](https://twitter.com/prefet59) - [linkedin.com/company/prefethdf/](https://linkedin.com/company/prefethdf/)

administratif, soit par recours contentieux auprès du tribunal administratif de Lille ou via l'application Télérecours citoyens accessible sur le site [www.telerecours.fr](http://www.telerecours.fr) :

- Par son bénéficiaire à compter de la date ci-dessus ;
- Par tout tiers intéressé à compter de la date de publication la plus tardive : affichage en mairie ou recueil des actes administratifs.

Dans ce cas, vous aurez la possibilité de solliciter, auprès de la direction départementale des territoires et de la mer du Nord, une attestation, conformément aux dispositions de l'article L. 232-3 du code des relations entre le public et l'administration.

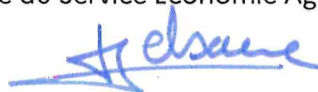
Le service instructeur est chargé de procéder à la publication de votre demande qui sera affichée en mairie de la commune où sont situés les biens ainsi que sur le site de la préfecture.

Vous serez informé de la date d'examen de votre dossier en cas de consultation de la Commission Départementale d'Orientation de l'Agriculture.

J'attire votre attention sur le fait que le présent accusé de réception de votre demande ne vous autorise pas à mettre en valeur les parcelles qui en font l'objet.

Je vous prie d'agréer, Monsieur, l'expression de mes salutations distinguées.

Par délégation du Directeur,  
La Cheffe du Service Économie Agricole



Anne-Sophie DELSAUX

Adresse : DDTM – Cité Marianne – 11 boulevard de Strasbourg – 59000 LILLE

Tél. : 03 74 00 65 00

Horaires d'ouverture et modalités d'accueil sur : [www.nord.gouv.fr](http://www.nord.gouv.fr)

Suivez-nous sur : [facebook.com/prefetnord](https://facebook.com/prefetnord) - [twitter.com/prefet59](https://twitter.com/prefet59) - [linkedin.com/company/prefethdf/](https://linkedin.com/company/prefethdf/)